



MENDEL^Z

Wohnen mit Zeitgeist.

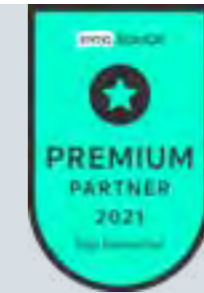
Zuhause in Zwenkau

Hähnlein  Krönert
Immobilienmaklergesellschaft mbH



Zukunfts-
musik
klang nie
schöner

Liebe Interessentin,
lieber Interessent,



bei Hähnlein & Krönert haben wir eine klare Vorstellung vom Leben in den Immobilien, die wir vermitteln. Wir möchten nicht nur Menschen mit verschiedenen Lebensentwürfen, Geschichten und Herausforderungen ein tolles Zuhause bieten – wir möchten die perfekte Bühne für einen erfüllten Alltag kreieren. Leben Sie nach Ihrem eigenen Rhythmus!

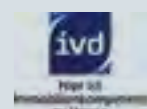
In Zwenkau, einer sympathischen Kleinstadt vor den Toren Leipzigs wird genau das möglich gemacht. In der Mendelssohnstraße ist der berühmte Komponist nicht nur Namensgeber – die RTLL Gruppe und wir machen Zukunftsmusik zum zentralen Thema unseres ambitionierten Projekts. Schließlich spricht man nicht umsonst vom „Soundtrack des Lebens“.

Unsere Vision: Gepflegte Atmosphäre, gehobene Qualität, verlässliche Wertstabilität. Ganz egal, ob als Investor oder künftiger Bewohner: Wir möchten, dass es für Sie stimmt. Ein Anspruch, den wir seit Gründung unseres Unternehmens verfolgen. Mit mehr als 60 Jahren Markterfahrung und über 20.000 verkauften Immobilien ist das MENDEL^Z die Essenz einer Erfolgsgeschichte.

Doch auch wenn unser Fundament das Erreichte ist, sind wir mit unserem Anspruch im Hier und Jetzt. Wir beraten Sie transparent und ermöglichen Ihnen ein optimales Preis-/Leistungsverhältnis. Treffen Sie unser Hähnlein & Krönert-Kompetenzteam zum persönlichen Gespräch. Wir freuen uns darauf, Ihnen unsere neueste Komposition näherzubringen!

Willkommen im MENDEL^Z!

Thomas Krönert
- Geschäftsführender Gesellschafter -
Hähnlein & Krönert Immobilienmaklergesellschaft mbH



Inhalt

Region

Leben im Leipziger Neuseenland	3
Freizeit nach eigenem Rhythmus	4
Auftakt zu etwas Großem	5

Leipzig

Hier spielt die Musik	6
Der Business-Beat von Leipzig	7

Zwenkau

Ganz neue Töne	8
Kurze Wege. Zu allem, was wichtig ist.	10

Das Mendelz

Ein Duett zum Verlieben - Lageplan	12
Eigentumswohnungen	13
Ausstattung vom Feinsten	16
Grundrisse	18
Reihenhäuser	35
Mehr an Ausstattung. Mehr vom Wohnen.	38
Grundrisse	40

Taktgeber

Hähnlein & Krönert	46
Projektentwickler: die RTLL Gruppe	46
Engagement vor Ort	47
Impressum	48

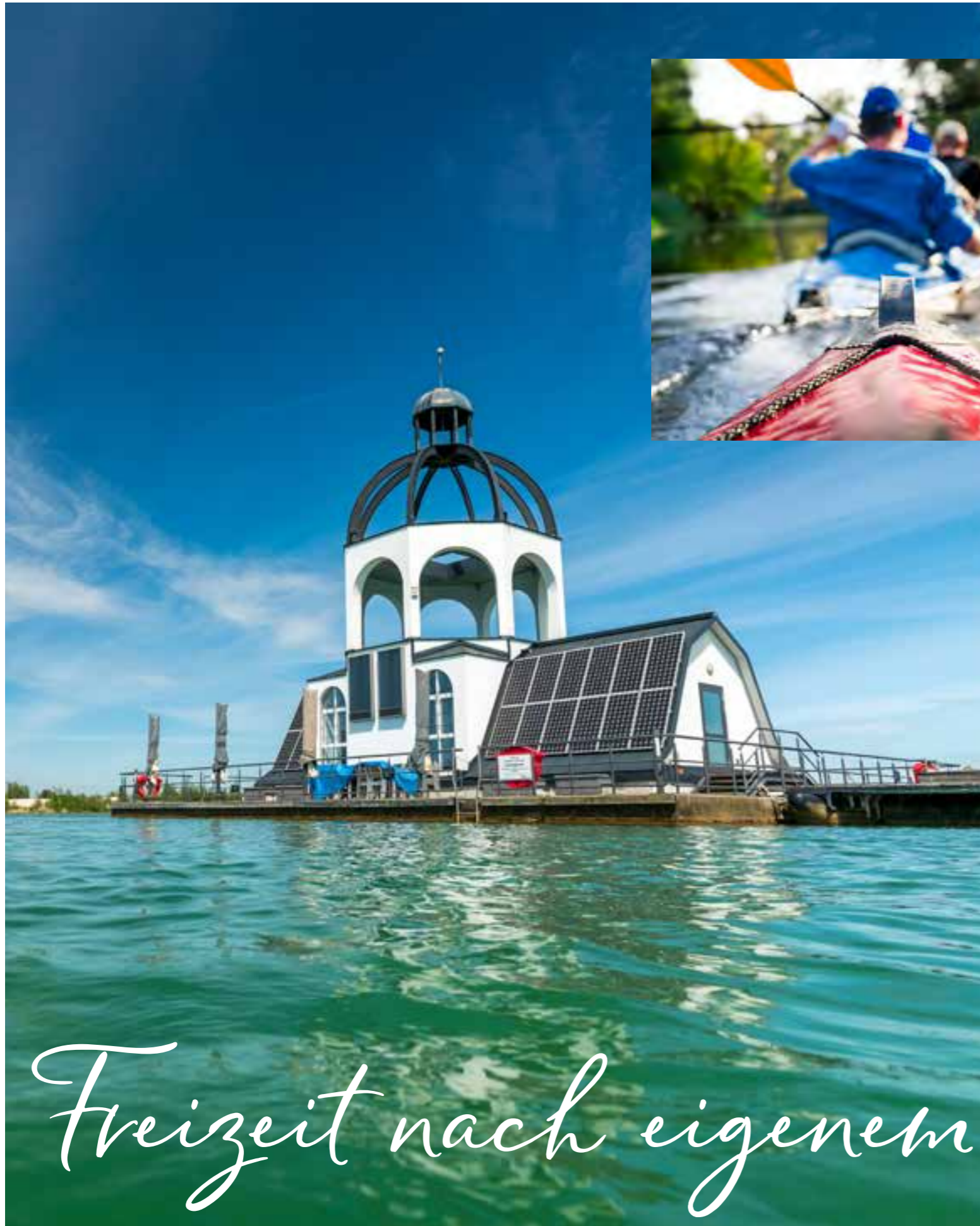


Leben im Leipziger Neuseenland

Runterkommen, genießen, Seele baumeln lassen – im Leipziger Neuseenland ist dies kein frommer Wunsch, sondern Realität. In den vergangenen Dekaden wurden ehemalige Tagebauareale rund um Leipzig großflächig renaturiert und rekultiviert. Das Ergebnis ist atemberaubend: Wo früher die Braunkohlegewinnung im Fokus stand, machen heute Familien ausgiebige Radtouren, flanieren Anwohner und Besucher entlang der Strandpromenaden und Sportbegeisterte powern sich in den Fluten aus.

Binnen weniger Jahre wurde hier ein so weitläufiges, abwechslungsreiches und idyllisches Kleinod geschaffen, wie es kaum ein zweites gibt. Die Lebensqualität der umliegenden Orte ergibt sich vor allem aus der Vielseitigkeit des Angebots: Ob Ihnen der Sinn nach einem Segeltörn steht, nach Sonnenbaden, einem Nachmittag im Kletterwald oder einfach guter Gastronomie – im Leipziger Neuseenland ist all das möglich. Und noch so viel mehr...





Tauchen Sie ein in die Vorzüge der Neuseenlandschaft. Erfrischen Sie sich morgens beim Sprung ins kühle Nass. Erkunden Sie gleich mehrere Seen auf Paddeltouren durch weitreichende Kanalsysteme. Besuchen Sie tolle Events in einer schwimmenden Veranstaltunglocation. Gehen Sie an Ihre Grenzen in den Stromschnellen des Kanuparks Markkleeberg. Lassen Sie sich in die Geschichte des Bergbaus entführen und staunen Sie über die erhaltenen, gigantischen Förderanlagen.

Im Leipziger Neuseenland treffen Bildung, Sport, Entspannung und Genuss auf ganz besondere Art und Weise aufeinander. Als Bewohner dieses unvergleichlichen Landstrichs stellt sich nur eine Frage: Für welches Erlebnis entscheiden Sie sich heute?

Freizeit nach eigenem Rhythmus

Auftakt zu etwas Großem

Es ist schon beeindruckend, was aus einem Flecken Land werden kann, der einst abschätzig als „Mondlandschaft“ bezeichnet wurde. Seit den 1930er Jahren war die Region um Leipzig als Fördergebiet für Braunkohle bekannt. In der DDR wurde die Entwicklung auf die Spitze getrieben und die Tagebaulandschaft wuchs beständig.



Erst die Wende ab 1989 setzte einen Schlussstrich unter die Braunkohle in den neuen Bundesländern. Und nicht nur das: Auch bestehende Tagebaue wurden Stück für Stück geschlossen und hinterließen tiefe Krater in der Landschaft rund um die Messestadt – bis mit der Entwicklung der Neuseenlandschaft eines der spektakulärsten Renaturierungsprogramme bis dato beschlossen wurde.

Zahlreiche Restlöcher wurden geflutet und Seen unterschiedlicher Größen entstanden. Mehr als 70 Quadratkilometer Wasserfläche soll die Seenlandschaft rund um Leipzig eines Tages umfassen. Damit entstehen auch zahlreiche Kanalsysteme, Naturreservate und Freizeitangebote rund um die Gewässer. Eine aufstrebende Region, wie sie kaum besser für ein neues Zuhause geeignet sein könnte.

Leipzig

Hier spielt die Musik

Leipzig: Stadt der Musik, Stadt der Kultur, Stadt der Gegensätze. So vielfältig wie ihr Umland gestaltet sich auch die Messestadt selbst. Seit Jahren schon behauptet sich die Sachsenmetropole als Stadt im Aufbruch. Wirtschaftlich, strukturell, kulturell.

Die Möglichkeiten der Freizeitgestaltung reichen von Opernbesuch bis Fanblockatmosphäre; von Stadionkonzert bis Kabarettabend; von den Geheimnissen der Leipziger Notenspur bis zum Savannenspaziergang durch den schönsten Zoo Europas – nur 20 Autominuten von Zwenkau entfernt.



2.213

Gastronomiebetriebe

Und damit nicht genug. In Leipzigs vielfältigem Gastro-Angebot wird alles von gutbürgerlicher bis veganer Küche serviert. Kneipenmeilen wie die „Karli“ oder das Barfußgässchen locken mit leckeren Snacks und guten Drinks. Der Leipziger Westen begeistert mit Galerien und Kultureinrichtungen und das Zentrum mit zahllosen Shoppingmöglichkeiten.

5,1 km

Länge der Leipziger Notenspur



Der Business-Beat von Leipzig.

Das Wachstum der letzten Jahre hat auch den Wirtschaftsstandort Leipzig beflügelt. Binnen weniger Jahre haben sich zahlreiche namhafte Unternehmen zu den bestehenden Arbeitgebern gesellt. So mausert sich die mittelsächsische Metropole mehr und mehr zu einem echten Hotspot – sowohl für Zugezogene auf der Suche nach neuen beruflichen Herausforderungen, als auch für Start-Ups und Konzerne.



200

neu gegründete Start-Ups

Direkt am Flughafen beschäftigt das DHL Hub Leipzig als eines der drei großen Drehkreuze des Logistikkonzerns rund 5.700 Mitarbeiter. Im nördlich gelegenen Leipzig-Heiterblick arbeiten 1.900 Menschen für den Versandhändler Amazon. Und mit Porsche und BMW verfügen zwei der weltweit attraktivsten Autobauer über Standorte mit 4.100 bzw. 5.400 Beschäftigten.

Hinzu kommen zahlreiche Mittelständler und kleine Betriebe, vom Energieversorger bis zur Kreativagentur, von Kultureinrichtungen bis Biotechnologiezentren. Sie alle machen Leipzig zu einer stetig wachsenden Wirtschaftsmacht in Mitteldeutschland und erhöhen die Attraktivität für Alteingesessene wie Neankömmlinge gleichermaßen.

120.000

Bahnreisende täglich

20.000

neue Arbeitsplätze in den letzten 3 Jahren



1,2 Mio. Tonnen
Luftfrachtumschlag

Zwenkau

Ganz neue Töne

Je attraktiver Leipzig für den Immobilienmarkt wird, umso mehr profitiert auch das Umland. Da bildet Zwenkau keine Ausnahme. Für Investoren und Eigennutzer tun sich hier ganz neue Möglichkeiten auf. Und was die Spatzen bereits seit einigen Jahren von den Dächern pfeifen, bestätigt sich beim genauen Blick in die 9000-Seelen-Kleinstadt: Zwenkau gehört die Zukunft.



Eingebettet in die sagenhafte Natur aus Leipziger Tieflandsbucht, Elsteraue und Pleiße erstreckt sich die Stadt über eine Fläche von 46 Quadratkilometern. Die exzellente Infrastruktur zeigt sich in vitalen Gewerbegebieten, Kliniken, Schulen, Einkaufsmöglichkeiten und regionalen wie überregionalen Verkehrsverbindungen. Ein spannender architektonischer Mix aus Art déco, Fachwerk und Bauhaus reflektiert die über tausendjährige Geschichte Zwenkaus. Eventlocations und Sehenswürdigkeiten vom Kulturkino bis zur Tempelruine „Trianon“ lassen Bewohner wie Besucher hier immer wieder Neues entdecken.



9,7 km²

Fläche Zwenkauer See

150 ha
Waldgebiet

9.280
Einwohner

10 min
bis zur Autobahn

Zuhause in Zwenkau

Gesundheit

- SANA Klinikum
- Laurentius Apotheke
- Markt Apotheke

Kita & Schulen

- Grundschule Zwenkau
- Freies Gymnasium
- Ev.-Luth. Kindergarten
- Kita „Pulvermühle“
- Kita „Anne-Frank“

Kultur & Freizeit

- Historischer Ratskeller/Markt
- Laurentiuskirche
- Kulturkino
- Stadthalle
- Waldbad
- Naturschutzgebiet Imnitzer Lachen
- Tempelruine Trianon
- Kap Zwenkau
- Tauchbasis mit Badestrand



Kurze Wege. Zu allem, was wichtig ist.

Namensgeber des MENDEL^z ist seine Adresse: Die Mendelssohnstraße. Von hier aus komponieren Sie den Soundtrack Ihres Lebens. Entlang der Leipziger Straße erreichen Sie innerhalb weniger Minuten alle Anlaufstellen des Alltags: Hier reihen sich Bäcker, Supermarkt und Getränkemarkt für die täglichen Besorgungen an Arztpraxen, Bankfilialen, Restaurants und Lokale.

Im selben Radius finden sich Schulen, Kita, Tierarztpraxis, Marktplatz und Kino. Während Sie das Waldbad Zwenkau für die schnelle Bahn am Morgen innerhalb von fünf Radminuten erreichen und sich nachmittags in den umliegenden Sportvereinen auspowern können, tut sich das wahre Highlight nur einen 800 Meter langen Fußweg Richtung Norden auf ...



Treten Sie an die Promenade des Sees heran und lassen Sie den Blick über den Zwenkauer Hafen schweifen! Besuchen Sie den am Wasser gelegenen Spielplatz mit den Kids, gehen Sie an der Tauchbasis auf Entdeckungstour unter Wasser oder genießen Sie Kaffee- und Weinspezialitäten auf den Sonnenterrassen am Kap. Lassen Sie sich vom maritimen Feeling Zwenkaus in den Bann ziehen und machen Sie es zum Teil Ihres Alltags – mitten in Deutschland.



Versorgt. Vertraut. Verwirklicht.

MENDELZ



Wohnen mit Zeitgeist

unverbindliche Visualisierung

Ein Duett zum *Verlieben*

Willkommen im MENDEL². Ein wahr gewordener Wohnraum – stilvoll, geschmackvoll, durchdacht. Es erwarten Sie ein Mehrfamilienhaus mit 20 Wohneinheiten und einer Tiefgarage sowie sechs Reihenhäuser. Attraktiv, grün, zum Wohlfühlen. Ein felsenfestes Investment mit genügend Platz für Sie, Ihre Familie, Ihre Ideen und mit ausreichend Freifläche für schöne Stunden. Mit einem Wohnumfeld, in dem Zuhause nicht nur ein Gefühl ist, sondern Realität. Treten Sie ein!





unverbindliche Visualisierung

Eigentums wohnungen

Unerhört schön – das MENDEL² punktet durch sein Spiel mit versetzten, großen Balkonflächen und unterschiedlichen Fensterformen. In Kombination mit der Spitzdachform transportiert es den Charme klassischer Mehrfamilienhäuser ins Hier und Jetzt und lässt sich treffend mit einem Wort beschreiben: stimmig.

Die Melodie Ihres Lebens



unverbindliche Visualisierung

Das MENDEL^Z von innen: Die Bühne geben wir, die Gestaltung bleibt Ihnen überlassen. Großzügig geschnittene Räumlichkeiten beherbergen eine absolut zeitgemäße Ausstattung. Hochwertige Finishes zieren Böden, Wände und Armaturen.

Jede Wohnung im Mehrfamilienhaus ist bequem per Aufzug erreichbar und überwiegend barrierearm. Großzügige Balkone und Außenbereiche laden zum Verweilen und Sonnentanken ein. Offene Wohn- und Kochbereiche unterstreichen das „Zusammen“ im Zusammenleben. Und natürlich bietet das MENDEL^Z für jede Familiengröße hinsichtlich Zimmer- und Quadratmeterzahl die passende Lösung.

Damit nicht genug: In puncto Ausstattung folgen wir einem kompromisslosen Qualitätsanspruch. Freuen Sie sich auf Echtholzparkett und Fußbodenheizung; auf geschmackvoll designte Bäder, hochwertig gefliest, mit Markenausstattung und bodentiefen Duschen. Überzeugen Sie sich selbst: Wohlfühlen war nie einfacher – mit Wohneigentum im MENDEL^Z.





unverbindliche Visualisierung

Kombinierte Wohn- und Essbereiche lassen Sie miteinander leben, statt nebeneinander her. Gleichzeitig findet jeder seinen persönlichen Rückzugsort. Sonnengeküsste Außenbereiche verbinden Freiheitsgefühl und Privatsphäre auf eine ganz besondere Art.

Mit verschiedenen Wohnungsgrößen zwischen 44 und 118 Quadratmetern bietet das MENDEL² allen ein Refugium: Vom freiheitsliebenden Single bis zur Familie mit Platzbedarf. Neugierig geworden? Entdecken Sie die durchdachten Grundrisse!



Was das MENDEL² so besonders macht? Hochwertige Materialien, meisterhafte Markenqualität und eine Ausstattung zum Verlieben. Alle Wohnungen entsprechen dem selben hohen Qualitätsstandard. Sind Sie bereit für eine Wohlfühlatmosphäre par excellence?

- Bravouröse Bäder – mit bodengleichen Duschen, hochwertiger Sanitär-ausstattung, praktischen Handtuchrocknern und geschmackvollem Fliesen-Finish.
- Wohlige Wärme – dank nachhaltiger Versorgung per Luft-Wasser-Wärmepumpe und Fußbodenheizung.
- Fantastisch familienfreundlich – mit Spielplatz auf dem Gelände können Sie die Kleinen toben lassen ohne sie aus den Augen zu verlieren.
- Augenmerk auf Außenbereiche – die standardmäßige Ausstattung mit großzügigen Balkonen und Terrassen ist das Highlight jedes MENDEL²-Objektes.
- Astrein abgerundet – mit elektrischen Rollläden, PKW-Stellplätzen außen oder in der Tiefgarage, Kellerabteilen und vielem mehr.

Ausstattung vom Feinsten

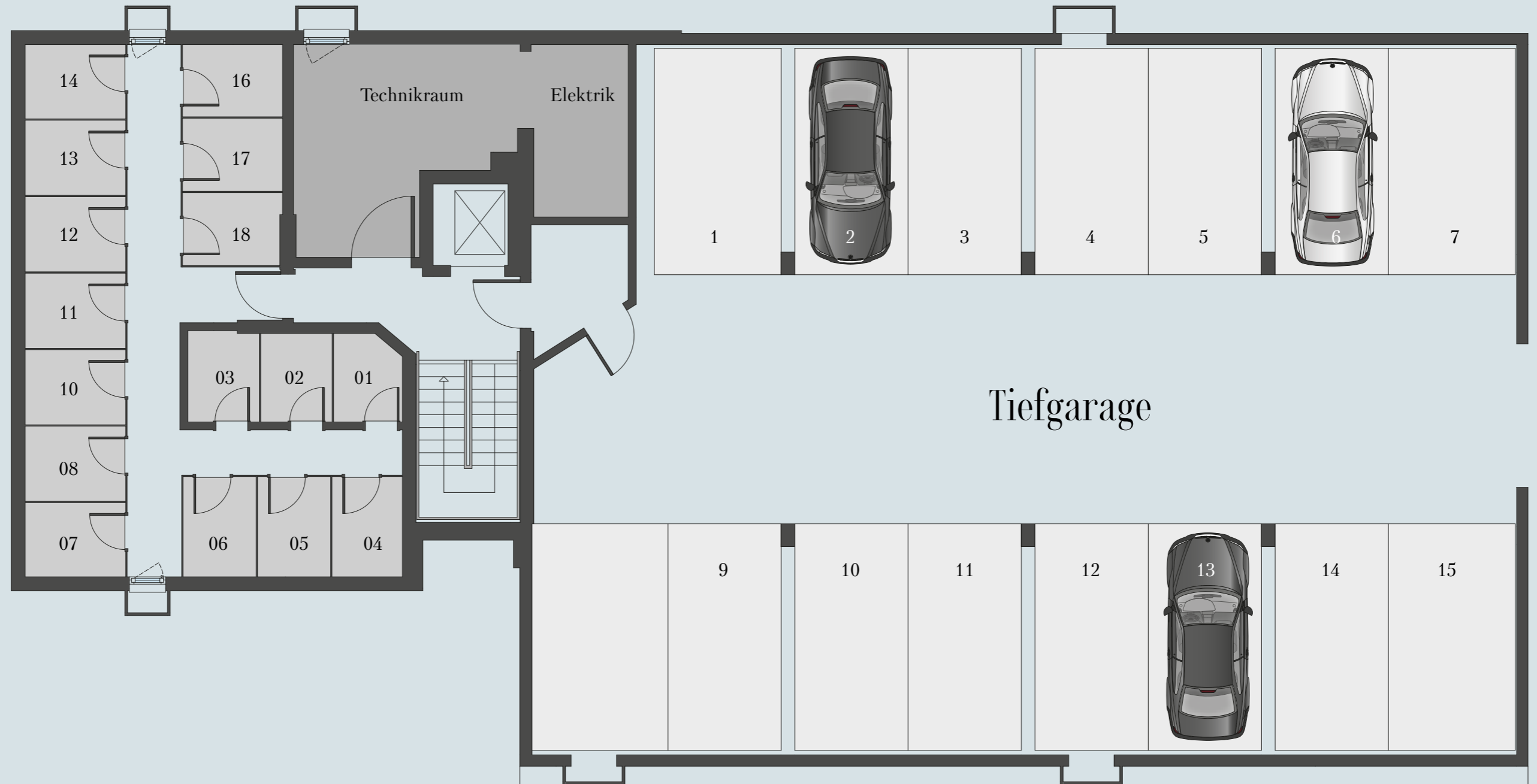


unverbindliche Visualisierung

Wohnung	Geschoss	Freisitz	Abstellfläche	Wohnfläche	Gartenfläche
1	EG	Terrasse	2,72 m ²	69,08 m²	71,04 m ²
2	EG	Terrasse	3,02 m ²	69,08 m²	74,45 m ²
3	EG	Terrasse	3,05 m ²	45,89 m²	32,86 m ²
4	EG	Terrasse	3,37 m ²	43,85 m²	13,33 m ²
5	EG	Terrasse	3,54 m ²	69,49 m²	30,20 m ²
6	EG	Terrasse	3,54 m ²	71,31 m²	22,69 m ²
7	1. OG	Balkon	3,56 m ²	69,14 m²	
8	1. OG	Balkon	3,65 m ²	69,08 m²	
9	1. OG	Balkon	5,54 m ²	45,95 m²	
10	1. OG	Balkon	3,65 m ²	46,23 m²	
11	1. OG	Balkon	3,65 m ²	72,23 m²	
12	1. OG	Balkon	3,65 m ²	72,24 m²	
13	2. OG	Balkon	3,65 m ²	69,08 m²	
14	2. OG	Balkon	3,56 m ²	69,08 m²	
15	2. OG	Balkon	5,54 m ²	45,96 m²	
16	2. OG	Balkon	3,45 m ²	46,22 m²	
17	2. OG, DG	Balkon	3,53 m ²	117,93 m²	
18	2. OG, DG	Balkon	3,47 m ²	99,50 m²	
19	DG	Loggia	5,54 m ²	111,26 m²	
20	DG	Loggia	5,69 m ²	103,20 m²	



Untergeschoss



Keller W01	2,72 m ²	Keller W05	3,54 m ²	Keller W10	3,65 m ²	Keller W14	3,56 m ²
Keller W02	3,02 m ²	Keller W06	3,54 m ²	Keller W11	3,65 m ²	Keller W16	3,45 m ²
Keller W03	3,05 m ²	Keller W07	3,56 m ²	Keller W12	3,65 m ²	Keller W17	3,53 m ²
Keller W04	3,37 m ²	Keller W08	3,65 m ²	Keller W13	3,65 m ²	Keller W18	3,47 m ²




Erdgeschoss



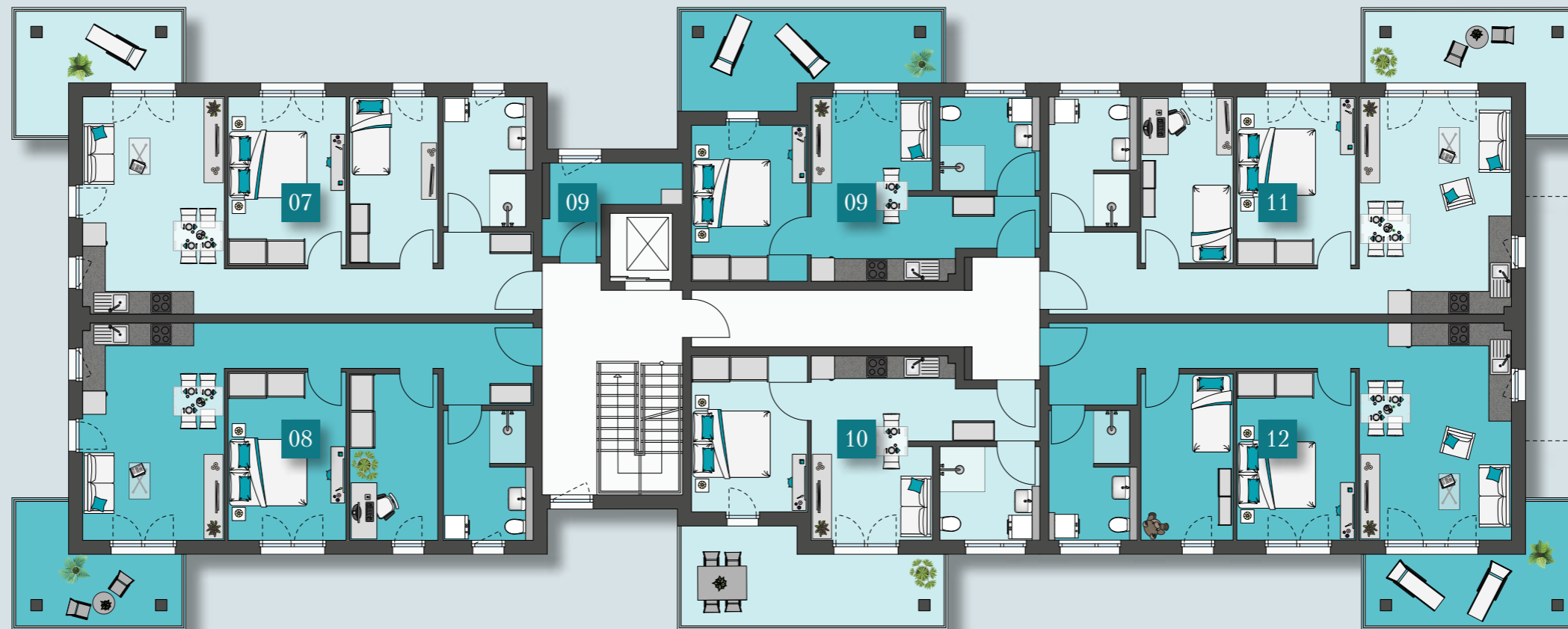
Wohnung 01 69,08 m²
Wohnung 02 69,08 m²

Wohnung 03 45,89 m²
Wohnung 04 43,85 m²

Wohnung 05 69,49 m²
Wohnung 06 71,31 m²

Maßstab 1:150
N 
Unverbindlicher Einrichtungsvorschlag


1. Obergeschoss



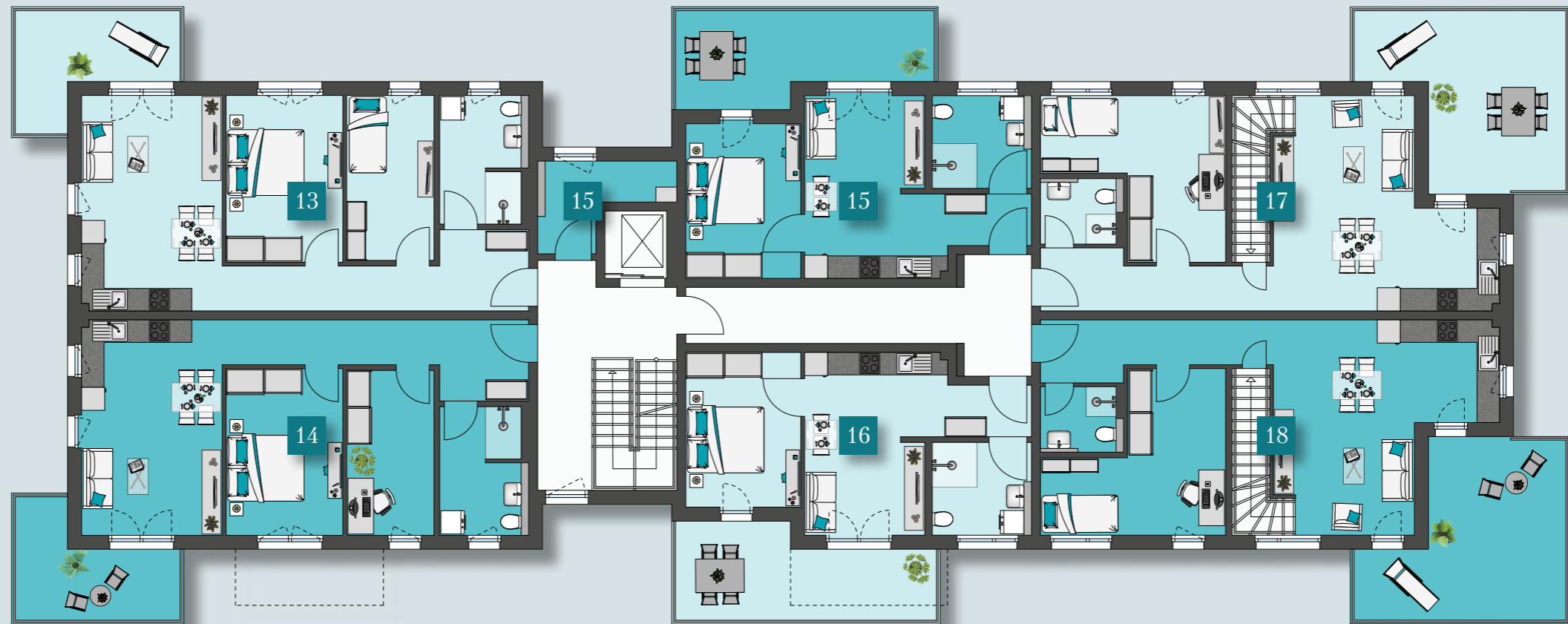
Wohnung 07 69,14 m²
Wohnung 08 69,08 m²

Wohnung 09 45,95 m²
Wohnung 10 46,23 m²

Wohnung 11 72,23 m²
Wohnung 12 72,24 m²

Maßstab 1:150
N 
Unverbindlicher Einrichtungsvorschlag


2. Obergeschoss



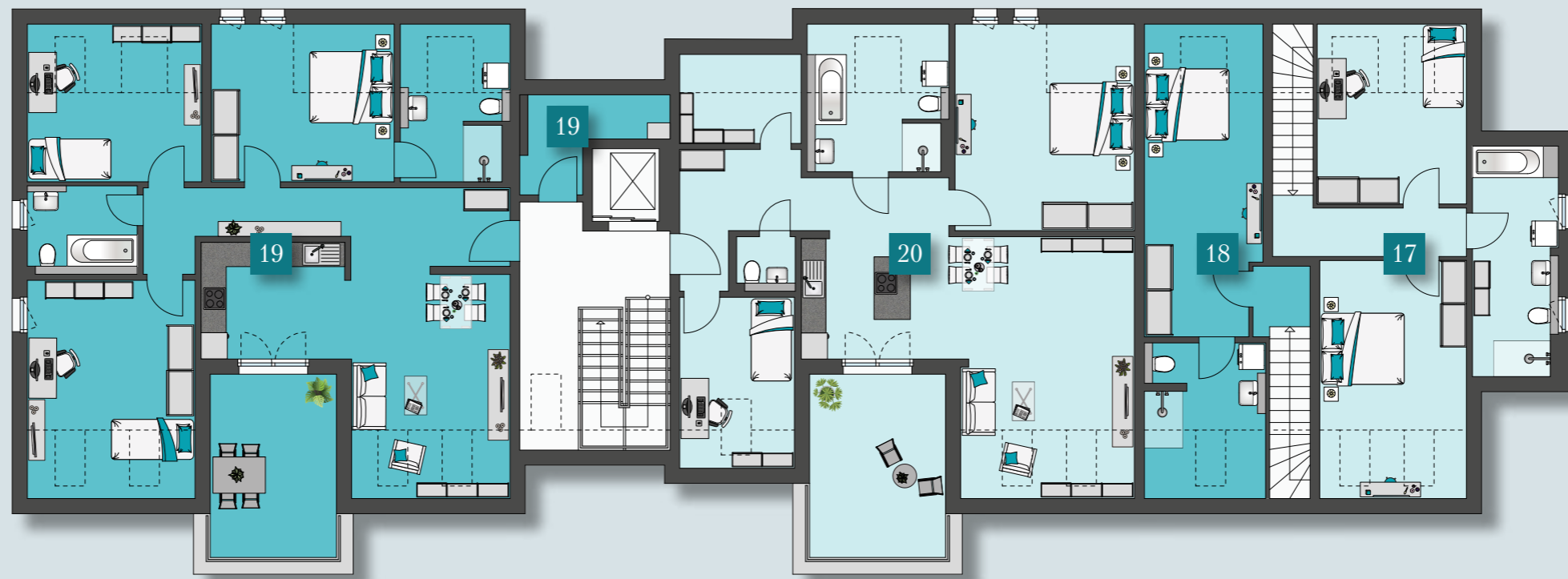
Wohnung 13 69,08 m²
Wohnung 14 69,08 m²

Wohnung 15 45,96 m²
Wohnung 16 46,22 m²

Wohnung 17 117,93 m²
Wohnung 18 99,50 m²


Maßstab 1:150
N 
Unverbindlicher Einrichtungsvorschlag

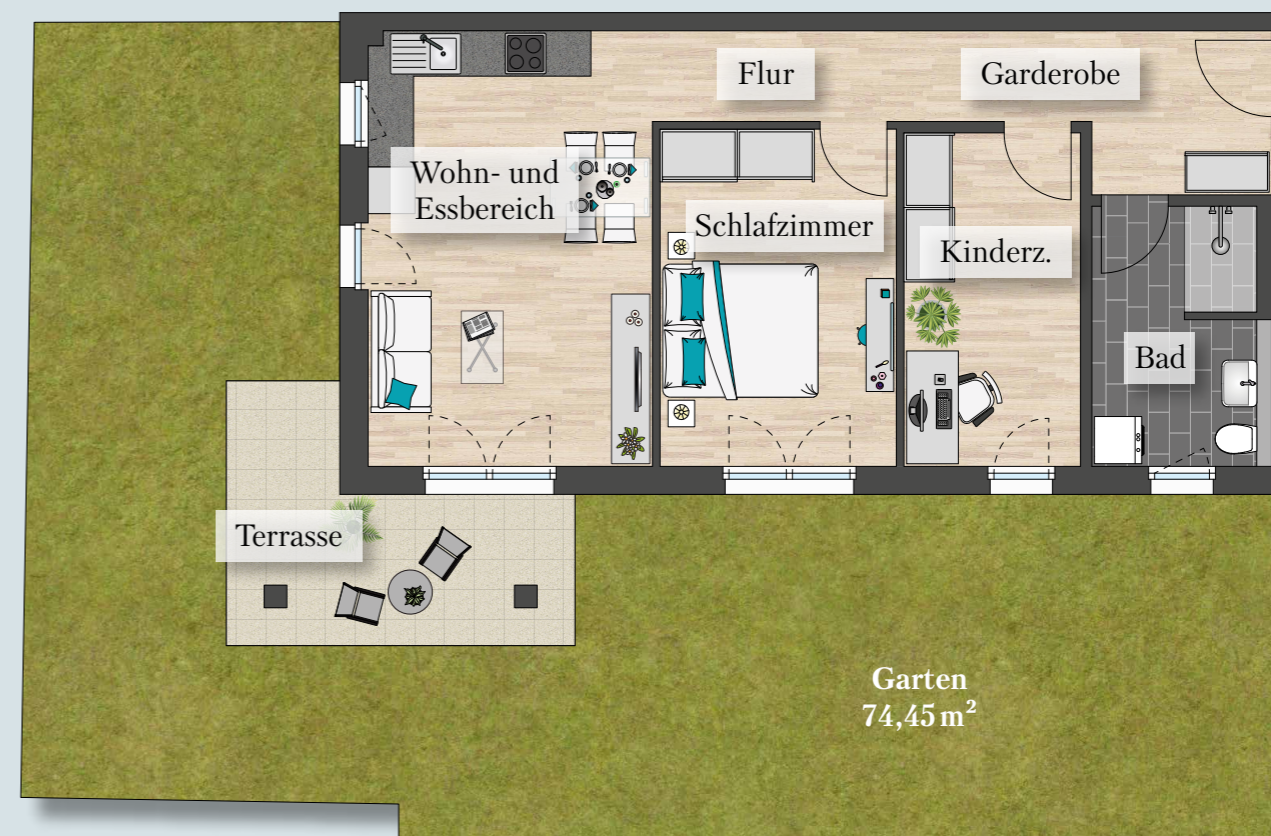
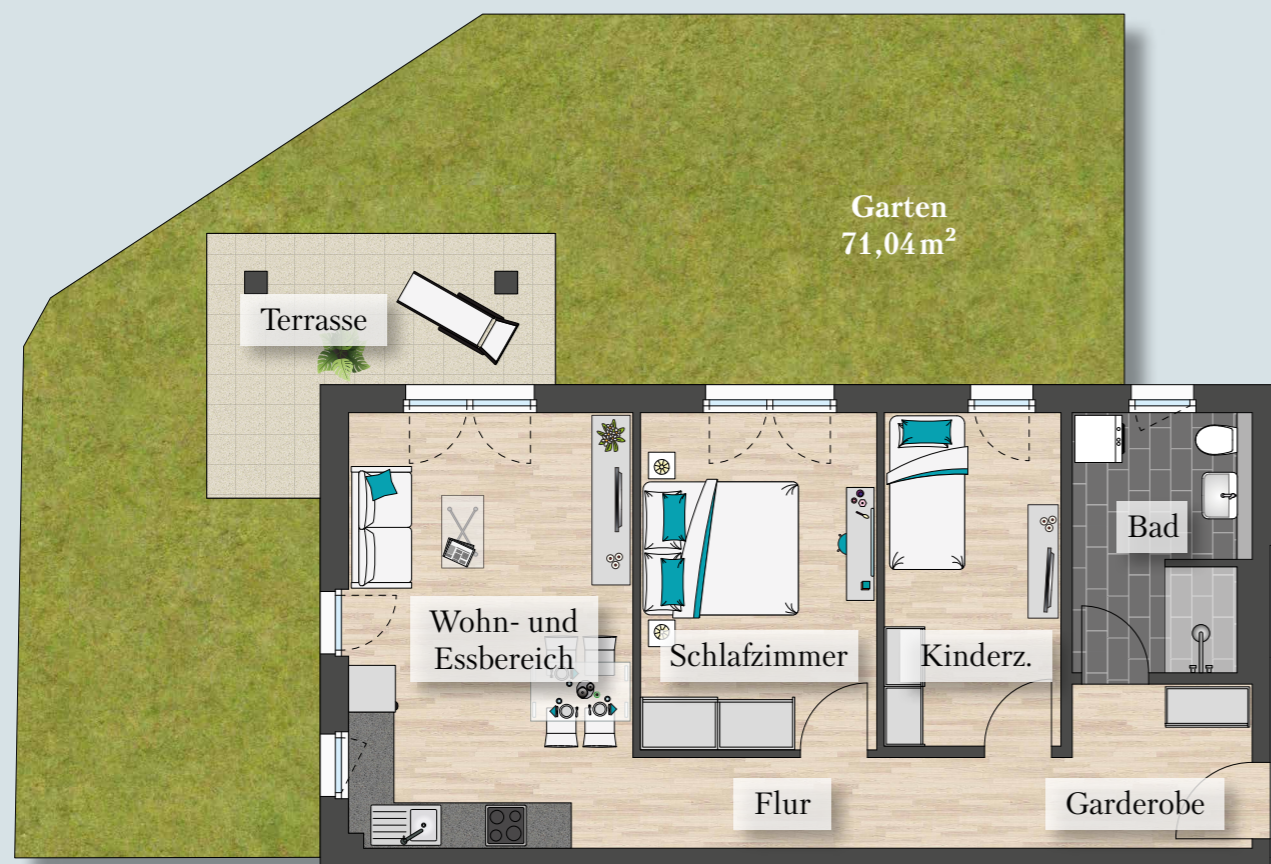
Dachgeschoss



Wohnung 19 111,26m²

Wohnung 20 103,20m²

Maßstab 1:150
N 
Unverbindlicher Einrichtungsvorschlag



Wohnung 01

Erdgeschoss

Wohn- und Essbereich	20,95 m ²
Schlafzimmer	13,50 m ²
Kinderzimmer	9,98 m ²
Bad	7,17 m ²
Flur	6,76 m ²
Garderobe	5,01 m ²
Terrasse 11,42 m ² (50%)	5,71 m ²
Gesamtwohnfläche	69,08 m²
zzgl. Garten (SNR)	71,04 m ²

Wohnung 02

Erdgeschoss

Wohn- und Essbereich	20,95 m ²
Schlafzimmer	13,50 m ²
Kinderzimmer	9,98 m ²
Bad	7,17 m ²
Flur	6,76 m ²
Garderobe	5,01 m ²
Terrasse 11,42 m ² (50%)	5,71 m ²
Gesamtwohnfläche	69,08 m²
zzgl. Garten (SNR)	74,45 m ²

Maßstab 1:100
 N
 Unverbindlicher Einrichtungsvorschlag

Lage im Gebäude

Lage im Gebäude
 Maßstab 1:100
 N
 Unverbindlicher Einrichtungsvorschlag





Wohnung 03

Erdgeschoss

Wohn- und Essbereich	16,44 m ²
Schlafzimmer	12,07 m ²
Bad	6,09 m ²
Flur	3,00 m ²
Terrasse 16,58 m ² (50%)	8,29 m ²
Gesamtwohnfläche	45,89 m²
zzgl. Garten (SNR)	32,86 m ²

Wohnung 04

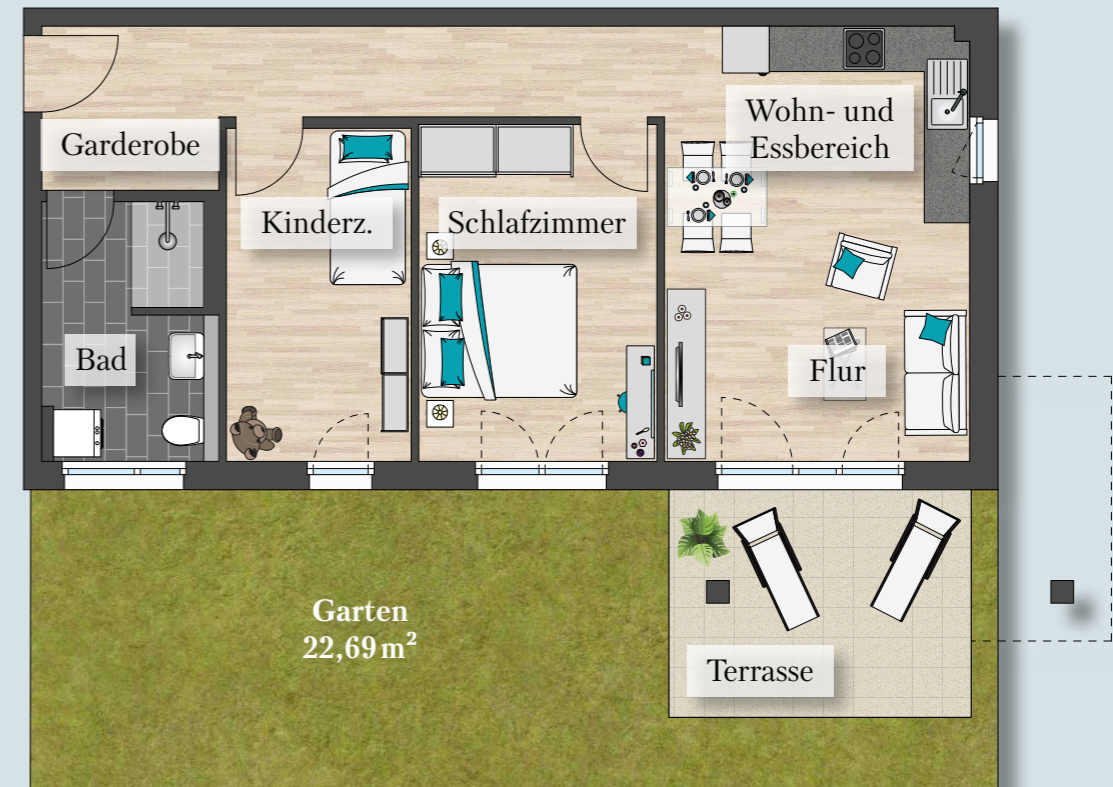
Erdgeschoss

Wohn- und Essbereich	16,45 m ²
Schlafzimmer	12,33 m ²
Bad	6,10 m ²
Flur	3,00 m ²
Terrasse 11,94 m ² (50%)	5,97 m ²
Gesamtwohnfläche	43,85 m²
zzgl. Garten (SNR)	13,33 m ²

Maßstab 1:100
 N
 Unverbindlicher Einrichtungsvorschlag



Lage im Gebäude
 Maßstab 1:100
 N
 Unverbindlicher Einrichtungsvorschlag



Wohnung 05

Erdgeschoss

Wohn- und Essbereich	22,49 m ²
Schlafzimmer	13,61 m ²
Kinderzimmer	10,44 m ²
Bad	6,93 m ²
Flur	6,86 m ²
Garderobe	4,93 m ²
Terrasse 8,46 m ² (50%)	4,23 m ²
Gesamtwohnfläche	69,49 m²
zzgl. Garten (SNR)	30,20 m ²

Wohnung 06

Erdgeschoss

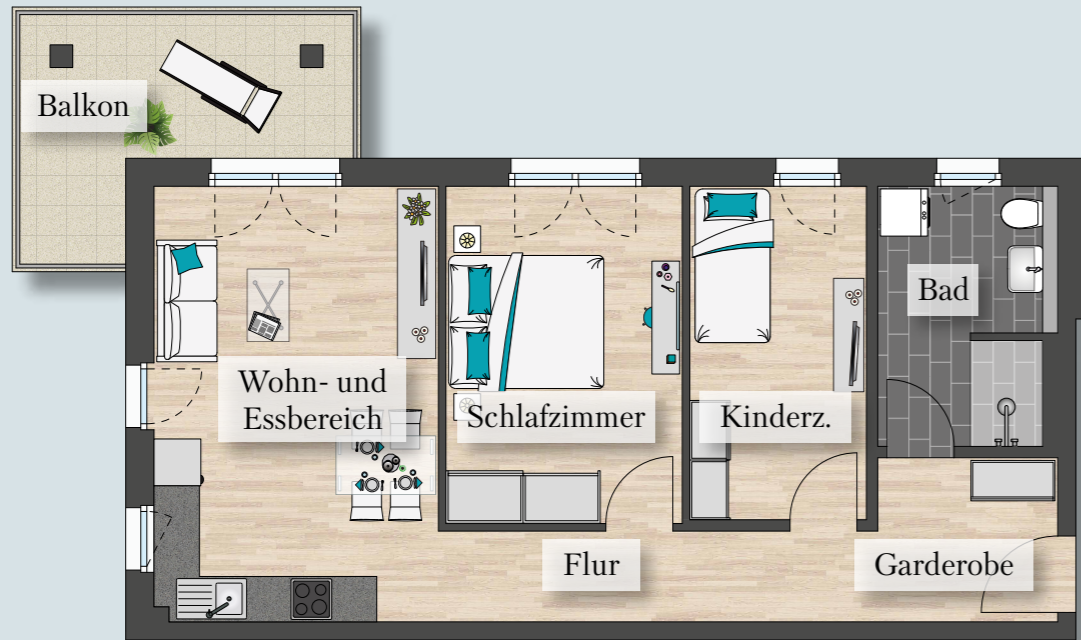
Wohn- und Essbereich	22,49 m ²
Schlafzimmer	13,61 m ²
Kinderzimmer	10,44 m ²
Bad	6,93 m ²
Flur	6,86 m ²
Garderobe	4,93 m ²
Terrasse 12,10 m ² (50%)	6,05 m ²
Gesamtwohnfläche	71,31 m²
zzgl. Garten (SNR)	22,69 m ²

Maßstab 1:100
 N
 Unverbindlicher Einrichtungsvorschlag



Lage im Gebäude
 Maßstab 1:100
 N
 Unverbindlicher Einrichtungsvorschlag





Wohnung 07

1. Obergeschoss

Wohn- und Essbereich	20,97 m ²
Schlafzimmer	13,52 m ²
Kinderzimmer	9,99 m ²
Bad	7,18 m ²
Flur	6,76 m ²
Garderobe	5,01 m ²
Balkon 11,42 m ² (50%)	5,71 m ²
Gesamtwohnfläche	69,14 m²

Wohn- und Essbereich	20,95 m ²
Schlafzimmer	13,50 m ²
Kinderzimmer	9,98 m ²
Bad	7,17 m ²
Flur	6,76 m ²
Garderobe	5,01 m ²
Balkon 11,42 m ² (50%)	5,71 m ²
Gesamtwohnfläche	69,08 m²

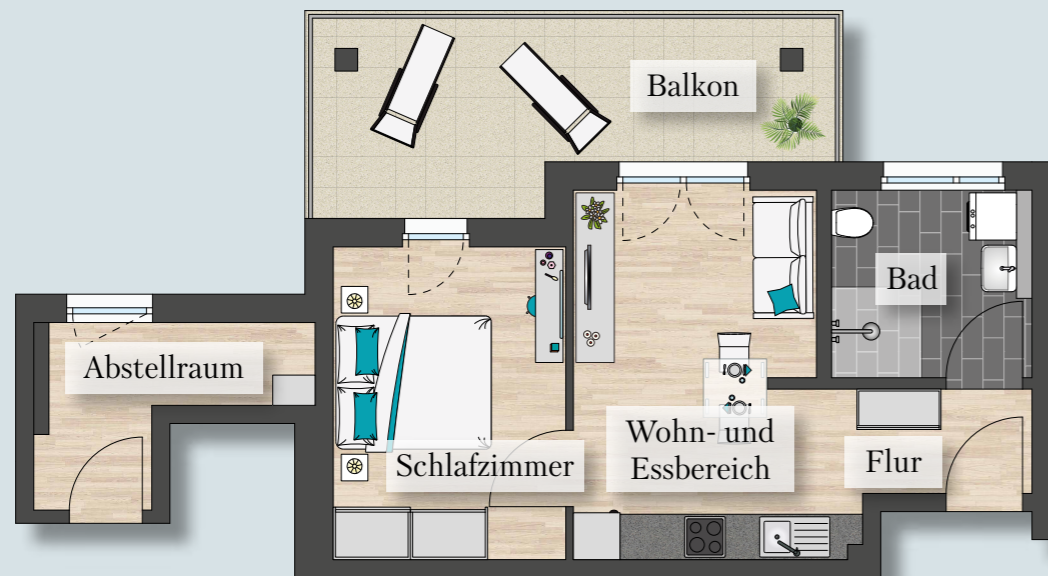
Wohnung 08

1. Obergeschoss

Maßstab 1:100
 N
 Unverbindlicher Einrichtungsvorschlag



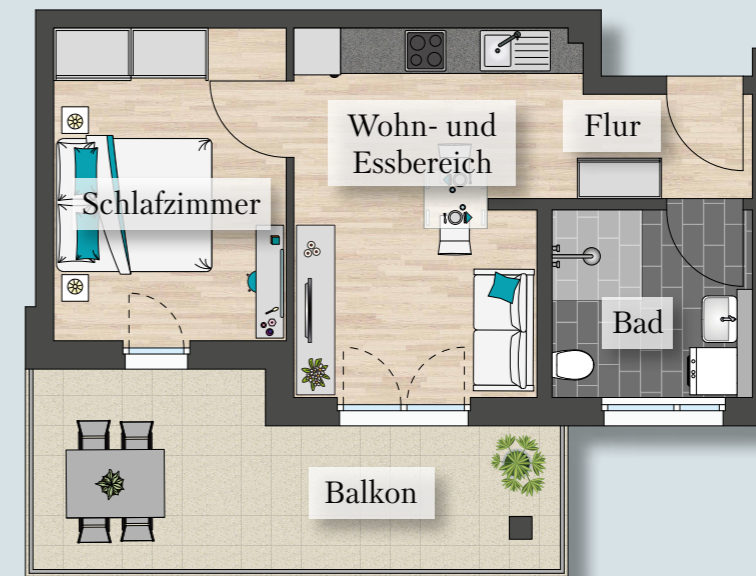
Lage im Gebäude
 Maßstab 1:100
 N
 Unverbindlicher Einrichtungsvorschlag



Wohnung 09

1. Obergeschoss

Wohn- und Essbereich	16,44 m ²
Schlafzimmer	12,07 m ²
Bad	6,09 m ²
Flur	3,00 m ²
Balkon 16,70 m ² (50%)	8,35 m ²
Gesamtwohnfläche	45,95 m²
zzgl. Abstellraum	5,54 m ²



Wohnung 10

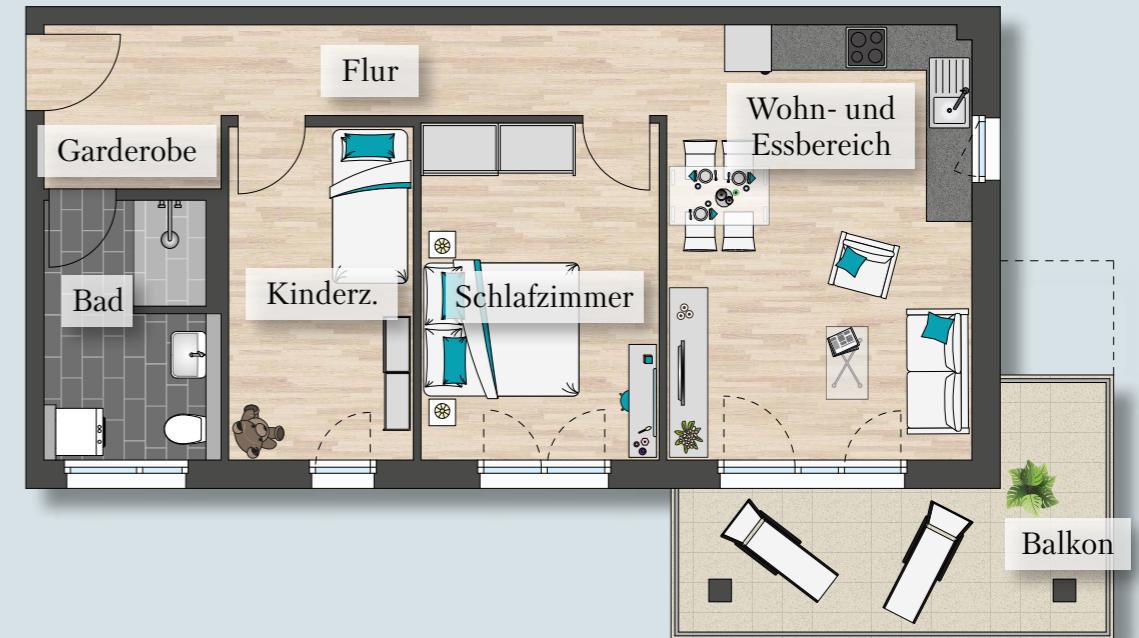
1. Obergeschoss

Wohn- und Essbereich	16,45 m ²
Schlafzimmer	12,33 m ²
Bad	6,10 m ²
Flur	3,00 m ²
Balkon 16,70 m ² (50%)	8,35 m ²
Gesamtwohnfläche	46,23 m²

Maßstab 1:100
 N
 Unverbindlicher Einrichtungsvorschlag



Lage im Gebäude
 Maßstab 1:100
 N
 Unverbindlicher Einrichtungsvorschlag



Wohnung 11


1. Obergeschoss

Wohn- und Essbereich	22,49 m ²
Schlafzimmer	13,61 m ²
Kinderzimmer	10,44 m ²
Bad	6,93 m ²
Flur	6,86 m ²
Garderobe	4,93 m ²
Balkon 13,94 m ² (50%)	6,97 m ²
Gesamtwohnfläche	72,23 m²

Wohnung 12

1. Obergeschoss

Wohn- und Essbereich	22,49 m ²
Schlafzimmer	13,61 m ²
Kinderzimmer	10,44 m ²
Bad	6,93 m ²
Flur	6,86 m ²
Garderobe	4,93 m ²
Balkon 13,96 m ² (50%)	6,98 m ²
Gesamtwohnfläche	72,24 m²

Maßstab 1:100
 N 
 Unverbindlicher Einrichtungsvorschlag



Lage im Gebäude

 N 
 Unverbindlicher Einrichtungsvorschlag



Wohnung 13

2. Obergeschoss

Wohn- und Essbereich	20,95 m ²
Schlafzimmer	13,50 m ²
Kinderzimmer	9,98 m ²
Bad	7,17 m ²
Flur	6,76 m ²
Garderobe	5,01 m ²
Balkon 11,42 m ² (50%)	5,71 m ²
Gesamtwohnfläche	69,08 m²

Wohn- und Essbereich	20,95 m ²
Schlafzimmer	13,50 m ²
Kinderzimmer	9,98 m ²
Bad	7,17 m ²
Flur	6,76 m ²
Garderobe	5,01 m ²
Balkon 11,42 m ² (50%)	5,71 m ²
Gesamtwohnfläche	69,08 m²

Wohnung 14

2. Obergeschoss

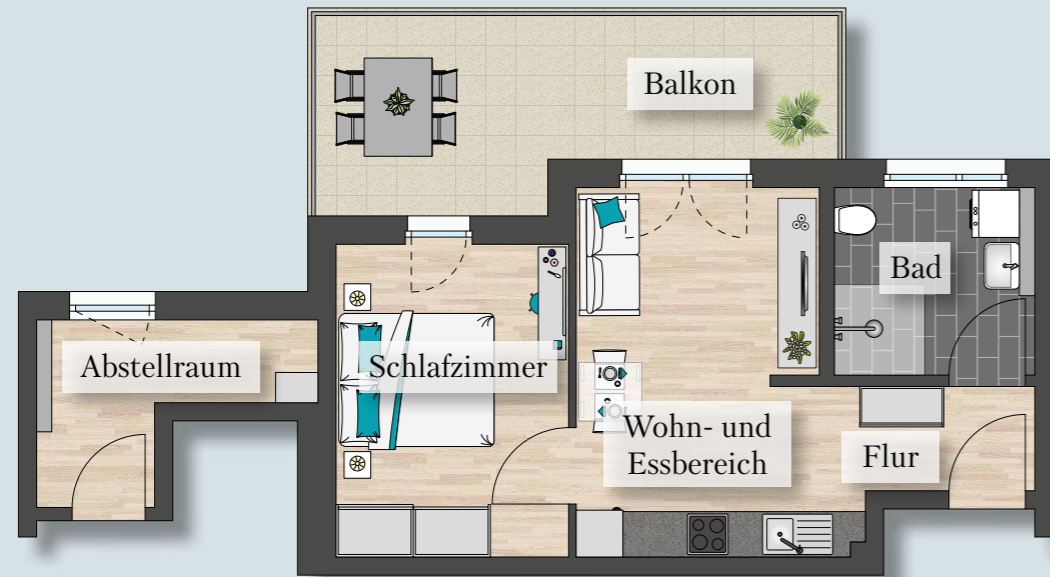
Maßstab 1:100
 N
 Unverbindlicher Einrichtungsvorschlag



Lage im Gebäude

 N
 Unverbindlicher Einrichtungsvorschlag





Wohnung 15

2. Obergeschoss

Wohn- und Essbereich	16,44 m ²
Schlafzimmer	12,07 m ²
Bad	6,10 m ²
Flur	3,00 m ²
Balkon 16,70 m ² (50%)	8,35 m ²
Gesamtwohnfläche	45,96 m²
zzgl. Abstellraum	5,54 m ²



Wohnung 16

2. Obergeschoss

Wohn- und Essbereich	16,44 m ²
Schlafzimmer	12,33 m ²
Bad	6,10 m ²
Flur	3,00 m ²
Balkon 16,70 m ² (50%)	8,35 m ²
Gesamtwohnfläche	46,22 m²

Maßstab 1:100
 N
 Unverbindlicher Einrichtungsvorschlag



Lage im Gebäude
 Maßstab 1:100
 N
 Unverbindlicher Einrichtungsvorschlag



Wohnung 17

Maisonette

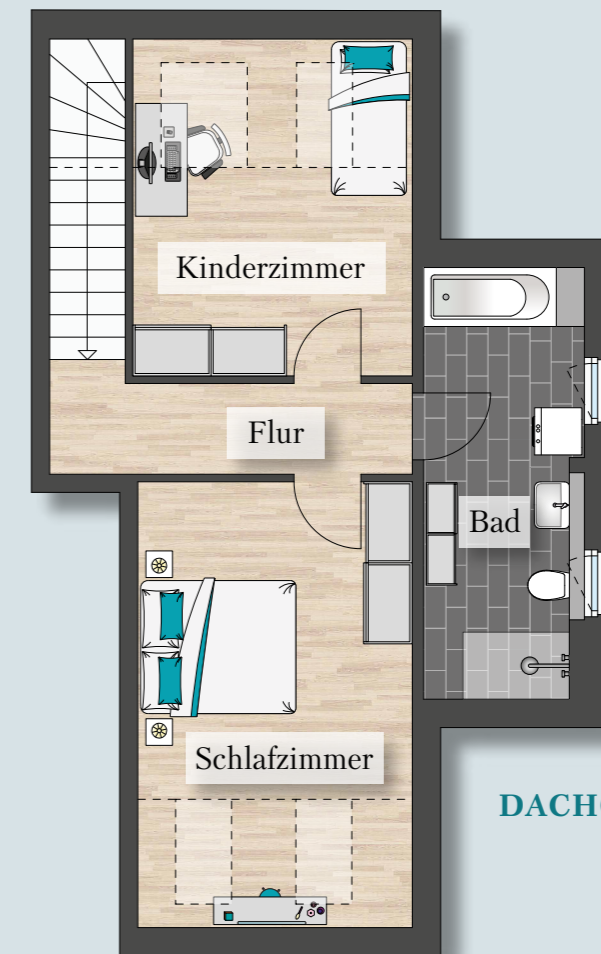
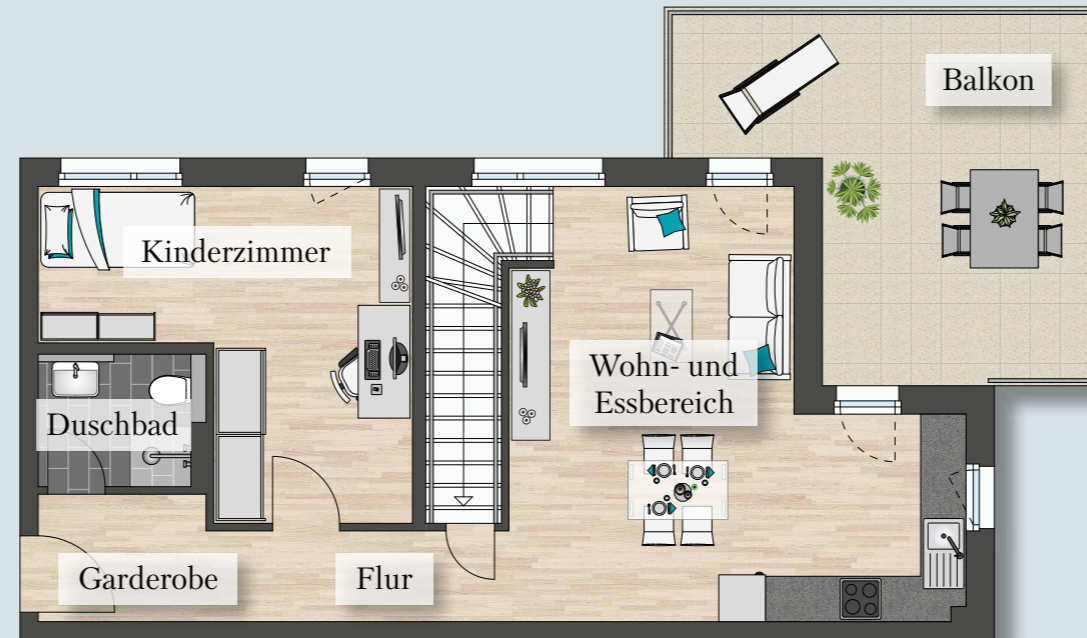
2. Obergeschoss

Wohn- und Essbereich	26,44 m ²
Kinderzimmer	16,02 m ²
Duschbad	3,33 m ²
Flur	4,66 m ²
Garderobe	3,63 m ²
Balkon 22,68 m ² (50%)	11,34 m ²

Dachgeschoss



Schlafzimmer	18,47 m ²
Kinderzimmer	13,72 m ²
Bad	11,00 m ²
Flur	9,32 m ²
Gesamtwohnfläche	117,93 m²

2. OBERGESCHOSS




DACHGESCHOSS

Maßstab 1:100

N  

Unverbindlicher Einrichtungsvorschlag

Lage im Gebäude 

Wohnung 18

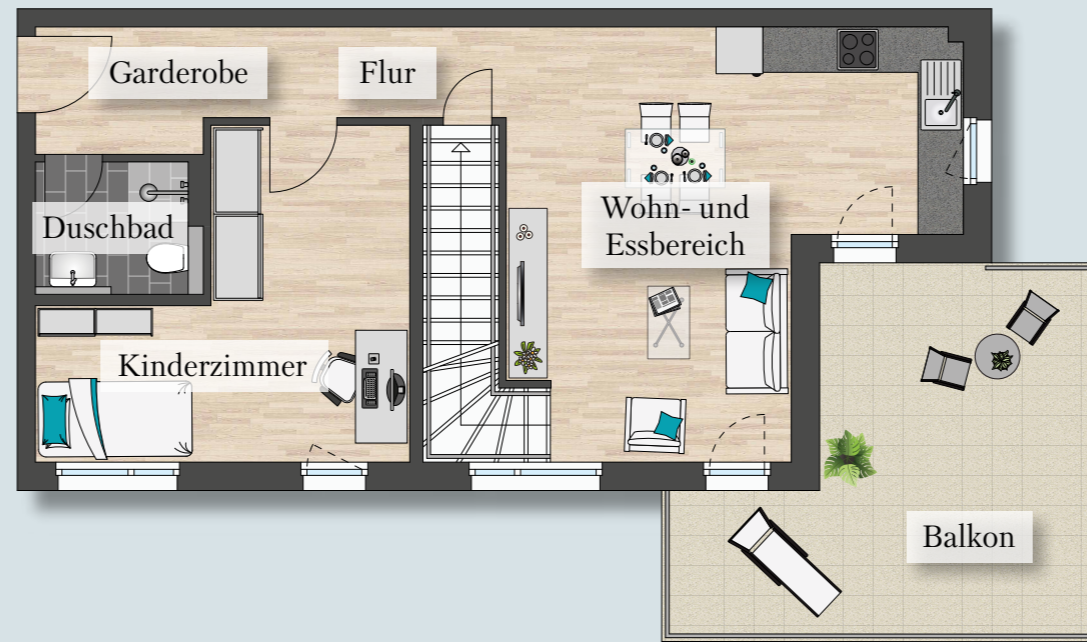
Maisonette

2. Obergeschoss

Wohn- und Essbereich	26,49 m ²
Kinderzimmer	16,02 m ²
Duschbad	3,33 m ²
Flur	4,66 m ²
Garderobe	3,63 m ²
Balkon 22,68 m ² (50%)	11,34 m ²

Dachgeschoss


Schlafzimmer	19,63 m ²
Bad	8,80 m ²
Flur	5,60 m ²
Gesamtwohnfläche	99,50 m²



2. OBERGESCHOSS



DACHGESCHOSS

N  Maßstab 1:100
Unverbindlicher Einrichtungsvorschlag





Wohnung 19

Dachgeschoss


Wohn- und Essbereich	19,44 m ²
Küche	9,96 m ²
Schlafzimmer	15,79 m ²
Kinderzimmer 1	19,17 m ²
Kinderzimmer 2	13,64 m ²
Duschbad	7,91 m ²
Bad	5,11 m ²
Flur	8,99 m ²
Garderobe	5,60 m ²
Loggia 11,30 m ² (50%)	5,65 m ²
Gesamtwohnfläche	111,26 m²
zzgl. Abstellraum	5,54 m ²



Maßstab 1:100

N  

Unverbindlicher Einrichtungsvorschlag

Lage im Gebäude 



Wohnung 20

Dachgeschoss


Wohn- und Essbereich	25,25 m ²
Küche	11,14 m ²
Schlafzimmer	20,85 m ²
Kinderzimmer	11,00 m ²
Bad	9,30 m ²
WC	1,62 m ²
Abstellraum	5,69 m ²
Flur	4,65 m ²
Garderobe	7,62 m ²
Loggia 12,16 m ² (50 %)	6,08 m ²
Gesamtwohnfläche	103,20 m²



Maßstab 1:100

N  

Unverbindlicher Einrichtungsvorschlag

Lage im Gebäude 



unverbindliche Visualisierung

Reihen häuser

Ihr Aufgang zum Glück. Mehr MENDEL², mehr Privatsphäre, mehr „Meins“. Hier wachsen Familien, spielen Kinder im Garten, erfüllen sich Träume auf 128 Quadratmetern. Entdecken Sie die Vorzüge unserer spannenden Reihenhäuser.



unverbindliche Visualisierung

Licht. Liebe. Wohlfühlmomente.

Ihr Traumhaus – Ihr Takt. Stilvolle Holzfußböden erstrahlen durch großzügige Fensterfronten im Sonnenlicht. Grüne Außenanlagen laden zum entspannten Sundowner ein.

Kombinierte Wohn- und Essbereiche lassen Sie den Alltag gemeinsam verbringen. Hier werden Feste gefeiert, auf der Couch gekuschelt, Filme genossen und das Leben gelebt. Das Plus an Lebensqualität – für alle mit dem Plus an Anspruch.





unverbindliche Visualisierung



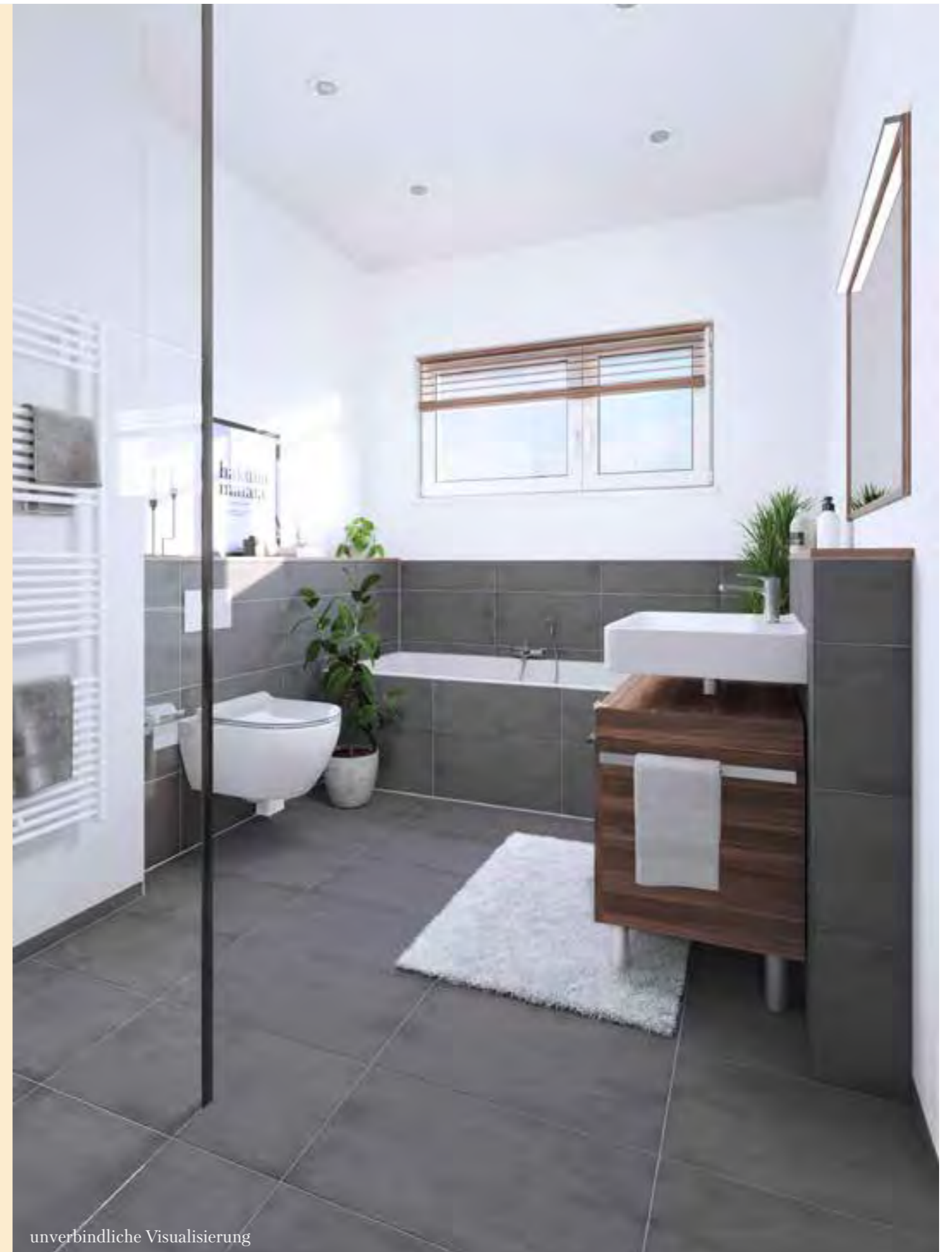
Einklang und Ausklang

Wenn die Sonne über Zwenkau untergeht, lassen Sie den Tag nach Ihren Vorstellungen ausklingen. Die geschmackvolle Wohnumgebung des MENDEL^z ermöglicht Ihnen genau das. In einem ruhigen Umfeld erleben Sie das Gefühl des Angekommenseins. Mit dem richtigen Mix aus Miteinander und Rückzugsort, Stadt und Land, Ruhe und Lebendigkeit. Wann dürfen wir Sie im Herzen Zwenkaus begrüßen? Sprechen Sie uns an und erfüllen Sie sich den Traum vom neuen Zuhause im MENDEL^z.

Großzügigkeit gewinnt. Auf 128 Quadratmetern reiht sich Highlight an Highlight. Die praktische Fünzimmer-Aufteilung über mehrere Etagen sorgt für ein gemeinsames Wohnerlebnis mit ausreichend Privatsphäre für jedes Familienmitglied. Die Ausstattung ist dabei gleichbleibend hochwertig.

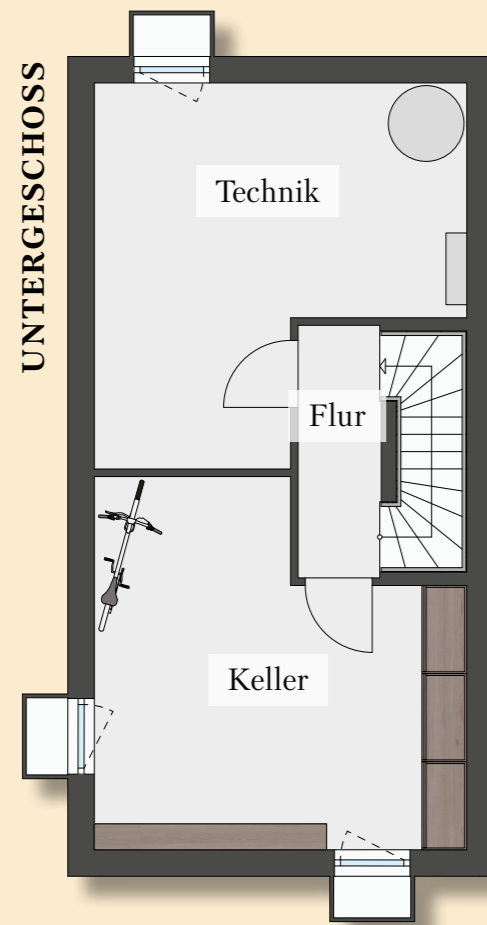
- Ausgezeichnete Materialien und Verarbeitung – von attraktiven Echtholzböden bis zu den geschmackvollen Badfliesen.
- Egal, ob Armaturen, Waschbecken, Duschkabine oder Badewanne – hier erwartet Sie Sanitärausstattung in Markenqualität.
- Mit je zwei Tageslichtbädern plus Gäste-WC gehört das morgendliche Schlangestehen der Vergangenheit an.
- Genügend Stauraum für Deko bis Werkzeug: Die vollständige Unterkellerung der Reihenhäuser macht's möglich.
- Idyllische Gartennischen und PKW-Stellplätze runden das Gesamtpaket ab.

Mehr an Ausstattung
Mehr vom Wohnen.



unverbindliche Visualisierung

HAUS 21



Untergeschoss

Keller (NF)	20,32 m ²
Technik (NF)	19,87 m ²
Flur (NF)	3,53 m ²

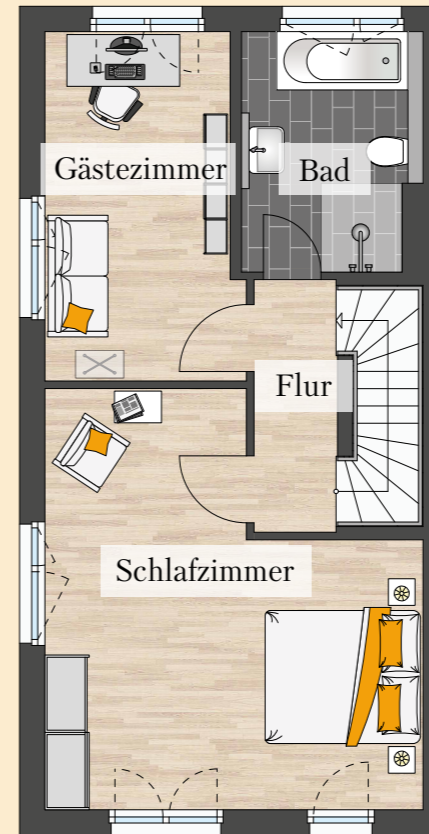
Erdgeschoss

Wohn- und Essbereich	30,19 m ²
Küche	8,02 m ²
WC	1,62 m ²
Diele	4,79 m ²
Terrasse 12,86 m ² (50%)	6,43 m ²

ERDGESCHOSS



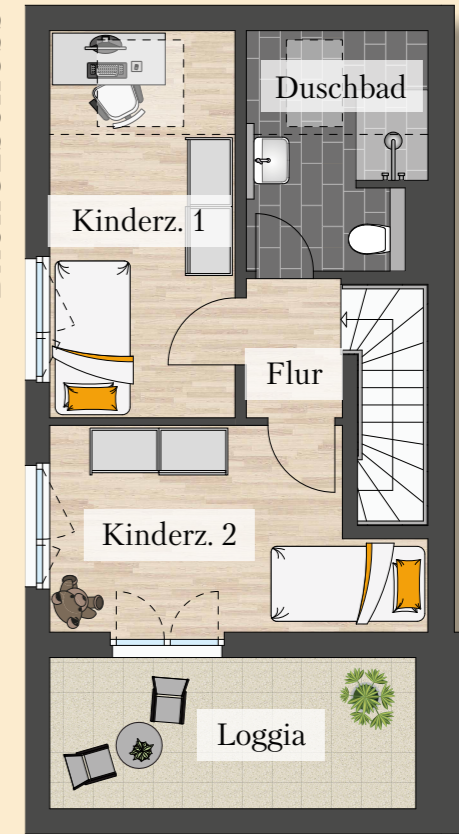
OBERGESCHOSS



Obergeschoss

Schlafzimmer	22,49 m ²
Gästezimmer	11,26 m ²
Bad	6,60 m ²
Flur	3,54 m ²

DACHGESCHOSS



Dachgeschoss

Kinderzimmer 2	11,62 m ²
Kinderzimmer 1	10,67 m ²
Duschbad	5,22 m ²
Flur	2,27 m ²
Loggia (GF: 9,27 m ²)	3,42 m ² *

Gesamtwohnfläche 128,16 m²

zzgl. 194 m² Grundstücksfläche inkl. 2 Stellplätzen

*anrechenbare Wohnfläche

Lage des Hauses



Unverbindlicher
Einrichtungsvorschlag

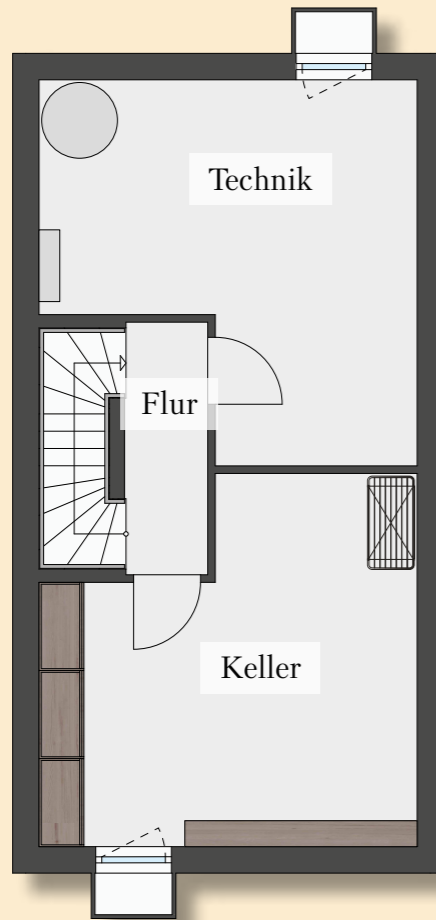


Maßstab 1:100



HAUS 22

UNTERGESCHOSS



Untergeschoss

Keller (NF)	20,68 m ²
Technik (NF)	20,24 m ²
Flur (NF)	3,53 m ²

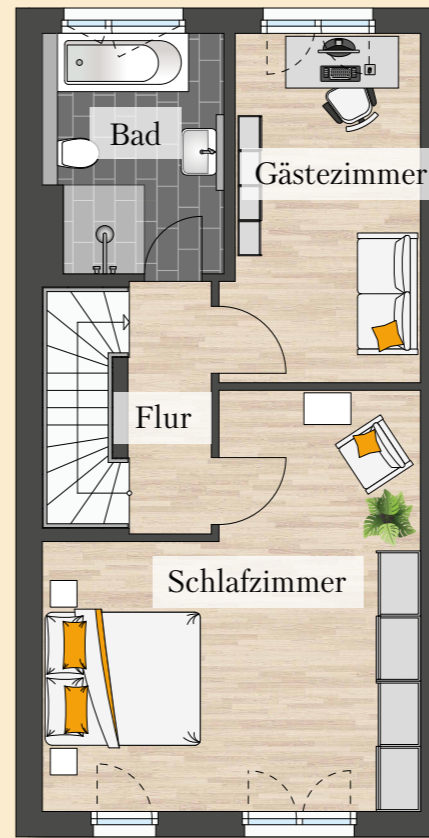
Erdgeschoss

Wohn- und Essbereich	30,19 m ²
Küche	8,02 m ²
WC	1,62 m ²
Diele	4,79 m ²
Terrasse 12,86 m ² (50%)	6,43 m ²

ERDGESCHOSS



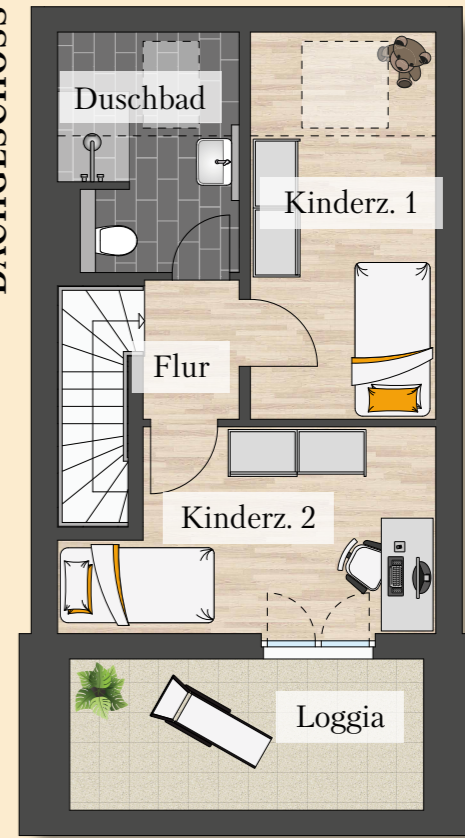
OBERGESCHOSS



Obergeschoss

Schlafzimmer	22,49 m ²
Gästezimmer	11,26 m ²
Bad	6,60 m ²
Flur	3,54 m ²

DACHGESCHOSS



Dachgeschoss

Kinderzimmer 2	11,62 m ²
Kinderzimmer 1	10,67 m ²
Duschbad	5,22 m ²
Flur	2,27 m ²
Loggia (GF: 9,27 m ²)	3,42 m ² *

Gesamtwohnfläche 128,14 m²

zzgl. 119 m² Grundstücksfläche inkl. 2 Stellplätzen

*anrechenbare Wohnfläche

Lage des Hauses



Unverbindlicher
Einrichtungsvorschlag

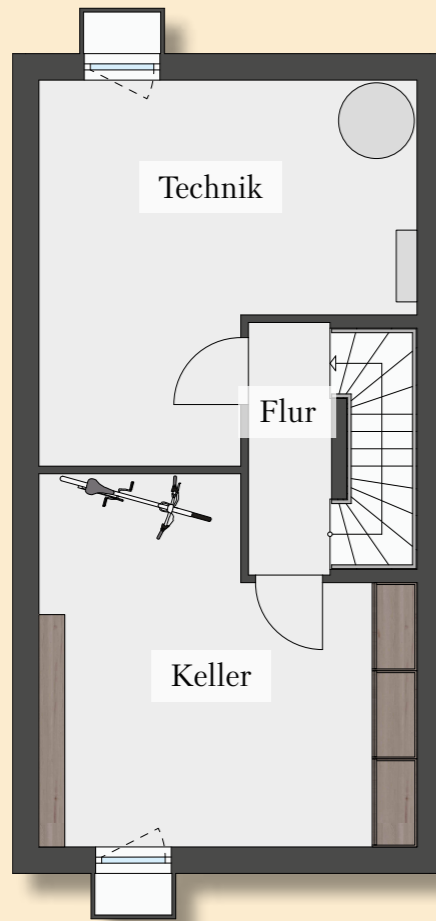


Maßstab 1:100



HAUS 23

UNTERGESCHOSS



Untergeschoss

Keller (NF)	20,68 m ²
Technik (NF)	20,24 m ²
Flur (NF)	3,53 m ²

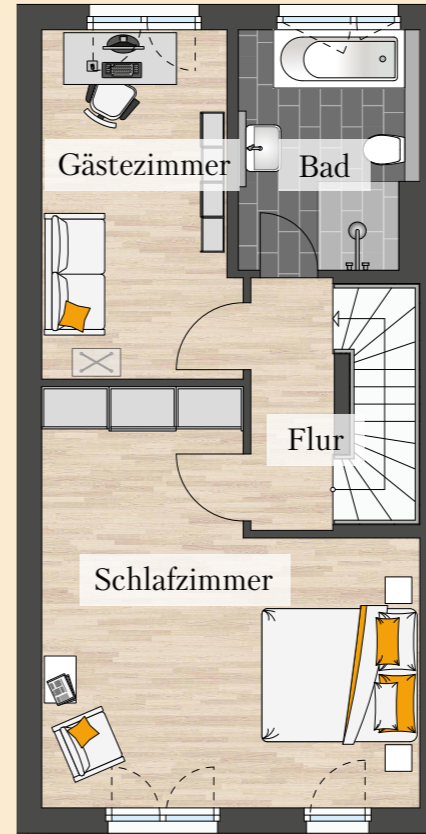
Erdgeschoss

Wohn- und Essbereich	30,19 m ²
Küche	8,02 m ²
WC	1,62 m ²
Diele	4,79 m ²
Terrasse 12,86 m ² (50%)	6,43 m ²

ERDGESCHOSS



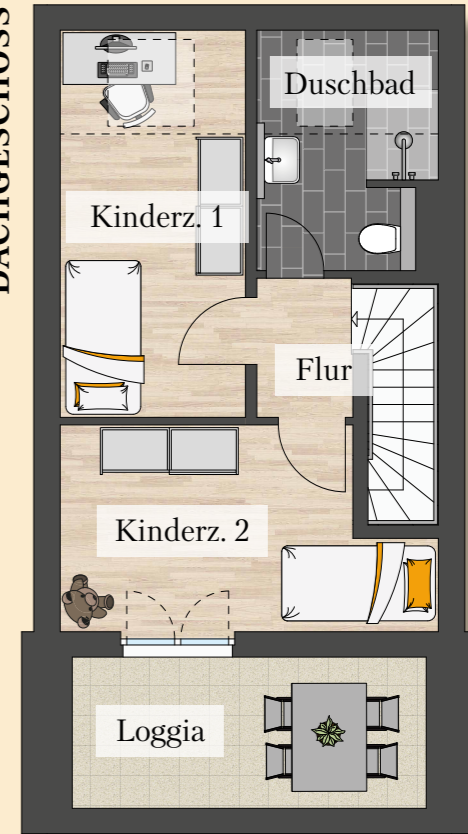
OBERGESCHOSS



Obergeschoss

Schlafzimmer	22,49 m ²
Gästezimmer	11,26 m ²
Bad	6,60 m ²
Flur	3,54 m ²

DACHGESCHOSS



Dachgeschoss

Kinderzimmer 2	11,62 m ²
Kinderzimmer 1	10,67 m ²
Duschbad	5,22 m ²
Flur	2,27 m ²
Loggia (GF: 9,27 m ²)	3,42 m ² *

Gesamtwohnfläche 128,14 m²

zzgl. 117 m² Grundstücksfläche inkl. 2 Stellplätzen

*anrechenbare Wohnfläche

Lage des Hauses



Unverbindlicher
Einrichtungsvorschlag

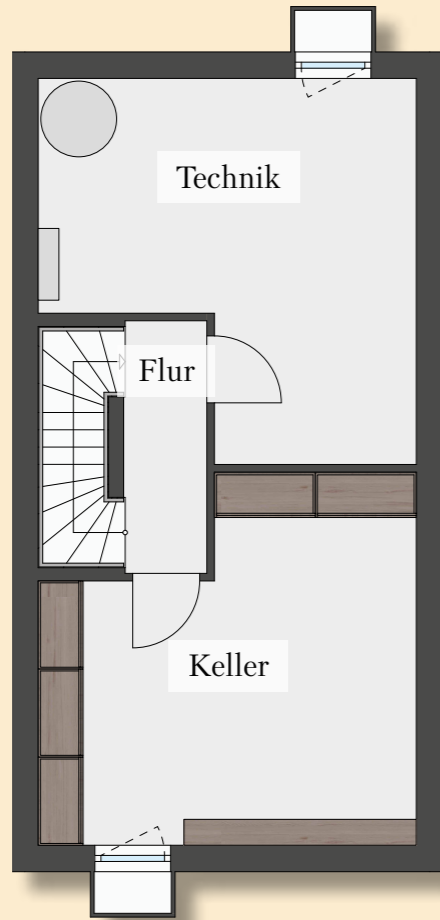


Maßstab 1:100



HAUS 24

UNTERGESCHOSS



Untergeschoss

Keller (NF)	20,68 m ²
Technik (NF)	20,24 m ²
Flur (NF)	3,53 m ²

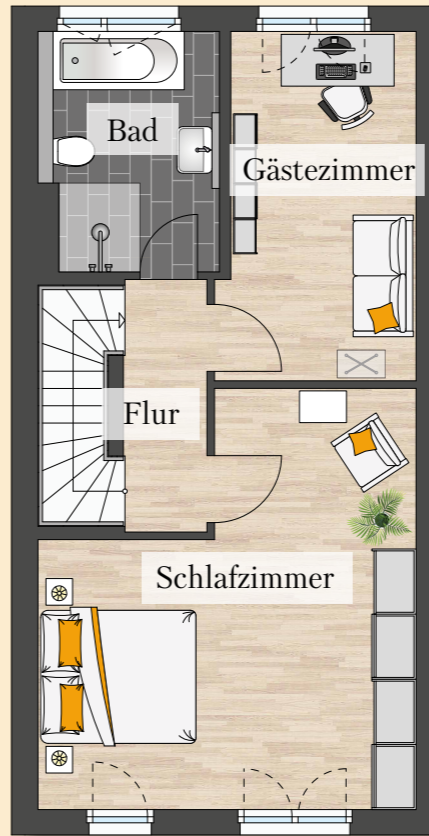
Erdgeschoss

Wohn- und Essbereich	30,19 m ²
Küche	8,02 m ²
WC	1,62 m ²
Diele	4,79 m ²
Terrasse 12,86 m ² (50%)	6,43 m ²

ERDGESCHOSS



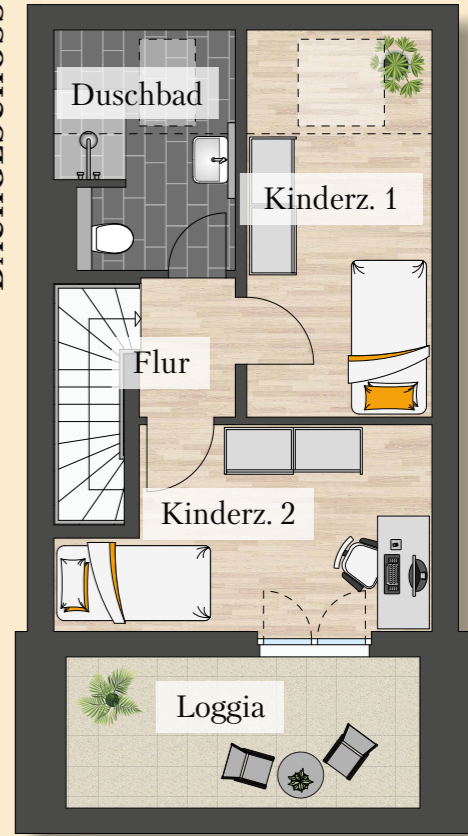
OBERGESCHOSS



Obergeschoss

Schlafzimmer	22,49 m ²
Gästezimmer	11,26 m ²
Bad	6,60 m ²
Flur	3,54 m ²

DACHGESCHOSS



Dachgeschoss

Kinderzimmer 2	11,62 m ²
Kinderzimmer 1	10,67 m ²
Duschbad	5,22 m ²
Flur	2,27 m ²
Loggia (GF: 9,27 m ²)	3,42 m ² *

Gesamtwohnfläche 128,14 m²

zzgl. 117 m² Grundstücksfläche inkl. 2 Stellplätzen

*anrechenbare Wohnfläche

Lage des Hauses



Unverbindlicher
Einrichtungsvorschlag

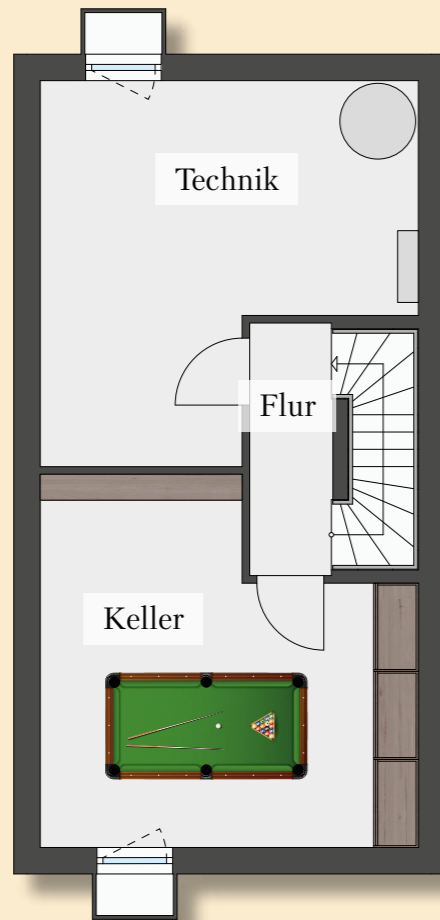


Maßstab 1:100



HAUS 25

UNTERGESCHOSS



Untergeschoss

Keller (NF)	20,68 m ²
Technik (NF)	20,24 m ²
Flur (NF)	3,53 m ²

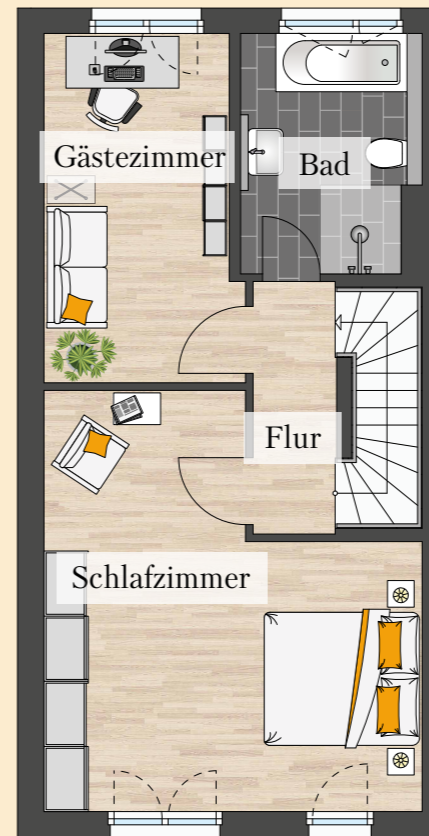
Erdgeschoss

Wohn- und Essbereich	30,19 m ²
Küche	8,02 m ²
WC	1,62 m ²
Diele	4,79 m ²
Terrasse 12,86 m ² (50%)	6,43 m ²

ERDGESCHOSS



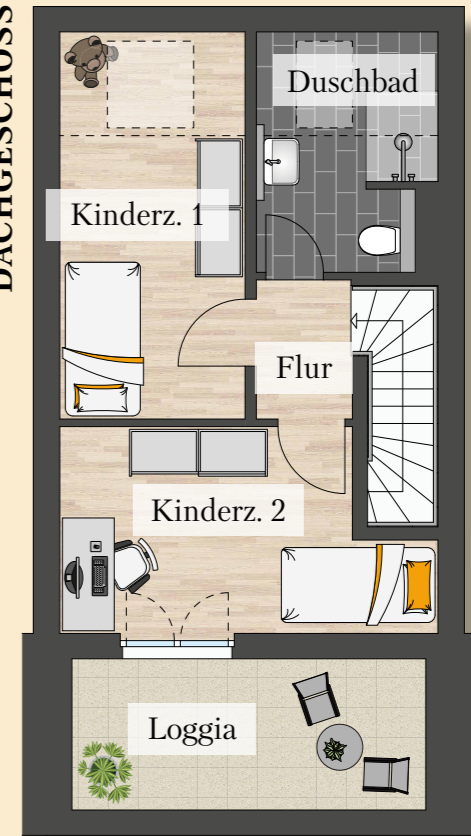
OBERGESCHOSS



Obergeschoss

Schlafzimmer	22,49 m ²
Gästezimmer	11,26 m ²
Bad	6,60 m ²
Flur	3,54 m ²

DACHGESCHOSS



Dachgeschoss

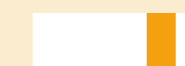
Kinderzimmer 2	11,62 m ²
Kinderzimmer 1	10,67 m ²
Duschbad	5,22 m ²
Flur	2,27 m ²
Loggia (GF: 9,27 m ²)	3,42 m ² *

Gesamtwohnfläche 128,14 m²

zzgl. 119 m² Grundstücksfläche inkl. 2 Stellplätzen

*anrechenbare Wohnfläche

Lage des Hauses



Unverbindlicher
Einrichtungsvorschlag

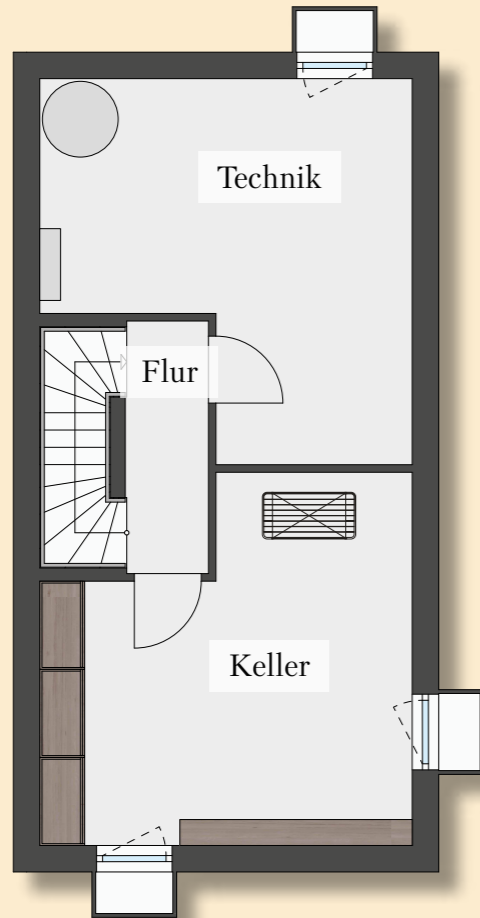


Maßstab 1:100



HAUS 26

UNTERGESCHOSS



Untergeschoss

Keller (NF)	20,32 m ²
Technik (NF)	19,87 m ²
Flur (NF)	3,56 m ²

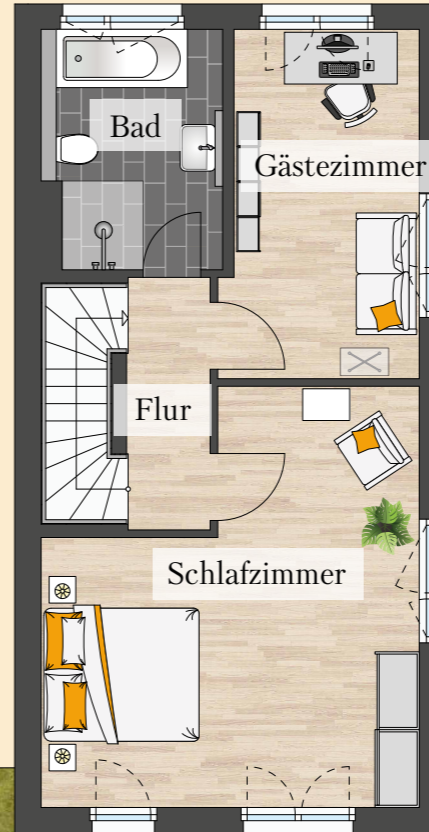
Erdgeschoss

Wohn- und Essbereich	30,19 m ²
Küche	8,02 m ²
WC	1,62 m ²
Diele	4,79 m ²
Terrasse 12,86 m ² (50%)	6,43 m ²

ERDGESCHOSS



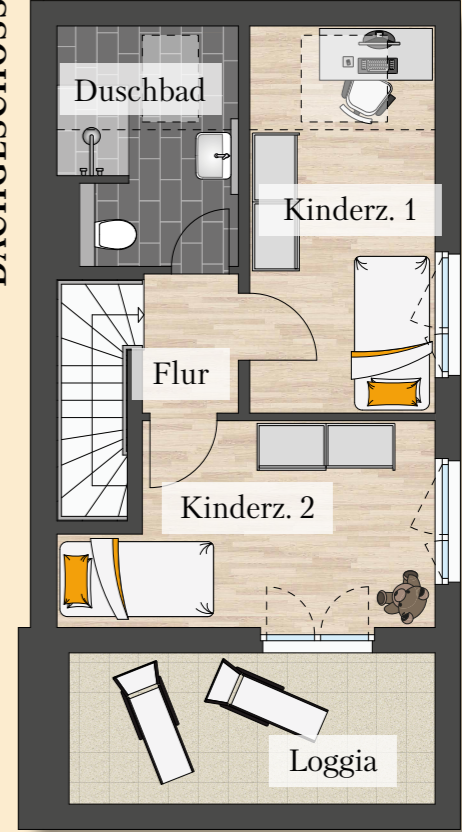
OBERGESCHOSS



Obergeschoss

Schlafzimmer	22,49 m ²
Gästezimmer	11,26 m ²
Bad	6,60 m ²
Flur	3,54 m ²

DACHGESCHOSS



Dachgeschoss

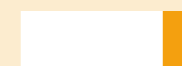
Kinderzimmer 2	11,62 m ²
Kinderzimmer 1	10,67 m ²
Duschbad	5,22 m ²
Flur	2,27 m ²
Loggia (GF: 9,27 m ²)	3,42 m ² *

Gesamtwohnfläche 128,16 m²

zzgl. 246 m² Grundstücksfläche inkl. 2 Stellplätzen

*anrechenbare Wohnfläche

Lage des Hauses



Maßstab 1:100



Unverbindlicher
Einrichtungsvorschlag



Vertrieb

Hähnlein  Krönert
Ihr Immobilienkompetenz-Team

Hähnlein & Krönert ist ein auf Wohnimmobilien spezialisiertes Maklerunternehmen, das in den Metropolregionen Rhein-Main, Rhein-Neckar, Rhein-Ruhr und Leipzig wie kaum ein anderes über hervorragende Branchenkontakte und ein weitverzweigtes Experten-Netzwerk verfügt. Insgesamt über 60 Jahre Branchenerfahrung und mehr als 20.000 Verkäufe machen Hähnlein & Krönert zu einer echten Erfolgsgeschichte der Immobilienbranche. Die vielseitigen Projekte glänzen vor allem durch das Rundum-Sorglos-Konzept des Kompetenzteams. Dank des starken Expertennetzwerks erhalten Sie exzellente Dienstleistungen zu Finanzierung, Umzug, Handwerksarbeiten, Gutachtenerstellung und Architekturentwicklung aus einer Hand.

Die Kombination aus Expertise, Machermentalität und Erfahrung bescherte Hähnlein & Krönert auch in diesem Jahr das Qualitätszertifikat „Best Property Agent 2021“ von Bellevue, Europas größtem Immobilienmagazin.

www.hki24.de



Parkquartier Leipzig



Living Steinbach



Valentin27 Hamminkeln

Projektentwickler



MENDEL² wird von der RTLL Gruppe mit Sitz im sächsischen Kirchberg bei Zwickau realisiert. Die aus einer mittelständischen Bauunternehmung und mehreren Projektentwicklungsgesellschaften bestehende Gruppe ist ein zuverlässiger Partner bei der Planung, Entwicklung und Bauausführung. Mit mehr als 25 Jahren Erfahrung ist sie deutschlandweit im Schlüsselfertigbau inklusive Hoch- und Tiefbau von Wohn- und Geschäftshäusern sowie Einzelhandels- und Pflegeimmobilien tätig. Bereits mit dem Projekt „Parkquartier“ errichtete die RTLL Lewerenz Gruppe in der Mühlholzgasse in Leipzig zwei imposante Gebäude inmitten eines grünen Parkensembles mit insgesamt 26 Wohnungen.

www.rttl-gruppe.de

Engagement *vor Ort*

Als Unternehmer sind wir uns unserer gesellschaftlichen Verantwortung bewusst und engagieren uns aktiv. Denn Kindergärten, Schulen und Co. freuen sich über jede Unterstützung. Wo immer wir Bauprojekte starten und entwickeln, lassen wir gemeinnützigen Organisationen, Einrichtungen und Initiativen Geld- oder Sachwertspenden zukommen. So leisten wir direkt vor Ort einen Beitrag zur Lebensqualität.



Scheckübergabe an Katharina Seifert vom KulturKino e.V. Zwenkau.



Scheckübergabe von Thomas Krönert an Bärbel Gießner und Suntina Rabich (rechts) vom Schulförderverein der Grundschule Zwenkau.

Scheckübergabe an Thomas Michael (links) und Roy Lödel (rechts) von der Freiwilligen Feuerwehr Zwenkau.



Scheckübergabe an Susann Schenkel (hinten) und Jana Naumann (vorn) von der Kindertagesstätte „Pulvermühle“ in Zwenkau.

Hähnlein  Krönert
Immobilienmaklergesellschaft mbH

Hähnlein & Krönert
Immobilienmaklergesellschaft mbH
Wickerer Weg 13-15
65719 Hofheim

Tel: +49 (0) 6192 – 20 68 20

www.hki24.de
info@hki24.de

Projektadresse

Mendelssohnstraße 1/Leipziger Straße 107, 04442 Zwenkau

Haftung

Sämtliche Angaben dienen lediglich einer Vorabinformation und stellen den Planungsstand von August 2021 dar. Änderungen bleiben daher vorbehalten. Für die Richtigkeit und Vollständigkeit der Angaben wird keine Haftung übernommen. Möblierungen und Einbauten gehören nicht zum Ausstattungsumfang. Abbildungen können Sonderausstattungen enthalten. Bei der Bauausführung gilt ausschließlich die protokollierte Baubeschreibung.

Visualisierungen

Die im Exposé dargestellten unverbindlichen Visualisierungen basieren auf einem Planstand von August 2021 und sind als Vorschläge, Entwürfe und Muster zu verstehen und nicht wesentliche Elemente im Sinne der Baubeschreibung. Einrichtungen sind Möblierungsvorschläge und können Sonderausstattungen enthalten*

*diverse Grünflächen sind wegen Brandschutzauflagen vereinzelt dauerhaft freizuhalten. Nähere Informationen finden Sie in der notariell beurkundeten Grundlagenurkunde.

Konzeption, Gestaltung & Visualisierungen

Raum Visionen | www.raumvisionen.de

Bildnachweise

S. 2 © Fxquadro | Adobe Stock

S. 3 © wkbilder | Adobe Stock, © stylefoto24 | Adobe Stock

S. 4 © DZiegler | Adobe Stock, © Ievgen Skrypko | Adobe Stock, © DisobeyArt | Adobe Stock

S. 5 © Uwe Beckmann | Shutterstock, © mrs-art | Photocase

S. 6 © draghicich | Adobe Stock, © Anton Gvozdikov | Adobe Stock, © DZiegler | Adobe Stock, © Animaflora PicsStock | Adobe Stock, © franz12 | Adobe Stock, © FSEID | Adobe Stock,

S. 7 © pikselstock | Adobe Stock, © Me studio | Adobe Stock, © Mariakray | Adobe Stock

S. 8 © pixelfit | iStock, Drohnenaufnahmen © Raum Visionen, © Stadt Zwenkau, Foto: K. Ritter

S. 10 © Stadt Zwenkau, Foto: Golden Eyes Fotografie, Foto: K. Ritter, © Hähnlein & Krönert, © zwehren | Adobe Stock

S. 14 © Pixel-Shot | Adobe Stock, S. 15 © stokkete | Adobe Stock, S. 17 © bernardbodo | Adobe Stock

S. 36 © jackfrog | Adobe Stock, S. 37 © bojanstory | iStock, S. 45 © RTLL Gruppe, S. 46 © Hähnlein & Krönert



mendelz-zwenkau.de