



ONETWO  
ROSENBERG

Hähnlein  Krönert  
Ihr Immobilienkompetenz-Team

*next level living*

*Liebe Interessentin,  
lieber Interessent,*

wenn es um Wohneigentum geht, sollten Sie keine Kompromisse machen – weder bei der Lage, noch bei Qualität oder Ausstattung. Sie verdienen Next Level Living.

*OneTwo Rosenberg* bietet Ihnen genau das. Wir heißen Sie willkommen im malerischen Hofheim am Taunus. Am begehrten Rosenberg entstehen drei spannende Immobilien: ein freistehendes Haus (Colette) und zwei Doppelhaushälften (Burgundy und Amy), die kaum einen Wunsch offen lassen. Zur Realisierung dieses Projekts bündeln wir mit unseren Partnern von Jahns & Gramberg die Erfahrung aus jahrelanger, erfolgreicher Zusammenarbeit, mehr als 20.000 veräußerten Immobilien und erstklassiger Beratung seit Tag Eins.

Sind Sie bereit für Ihre Traumimmobilie zwischen Wiesbaden und Frankfurt? Haben Sie Lust auf Wohneigentum, das Träume wahrmacht? Auf Qualität in jedem Quadratmeter? Eine atemberaubende Aussicht über die unverwechselbare Rhein-Main-Region?

Lassen Sie sich entführen in ein Wohnerlebnis erster Güteklasse. Sie haben Interesse? Unser Kompetenzteam ist für Sie da – vereinbaren Sie noch heute einen Termin für ein persönliches Gespräch. Wir beantworten Ihre Fragen gern.

***Jürgen Hähnlein und Thomas Krönert***

- Geschäftsführende Gesellschafter -

Hähnlein & Krönert Immobilienmaklergesellschaft mbH

*Hofheim*

Seite 3

*Marxheim*

Seite 6

*OneTwo Rosenberg*

Seite 9

*Colette*

Seite 11

*Burgundy*

Seite 23

*Amy*

Seite 26

*Das Team*

Seite 29

*Impressum*

Seite 32

DIE BRÜCKE ZWISCHEN STADT UND LAND

# Zuhause in Hofheim

Heimat, Hessen, Hofheim: diese 40.000-Einwohner-Stadt könnte Ihr neues Zuhause sein. Und was für eins: Auf 135 Metern thront Hofheim am südlichen Ende des Taunus und gewährt bei klarer Sicht sensationelle Ausblicke bis zur Frankfurter Skyline. Im Zentrum verschmelzen charmante Fachwerkfassaden an malerischen Plätzen zu einer filmreifen Kleinstadtkulisse. Zwischen Brunnen, Kapellen und geschichtsträchtiger Architektur macht der Sonntagsspaziergang mit der Familie gleich doppelt so viel Spaß.

Doch nicht nur optisch ist Hofheim ein Highlight. Die Stadt profitiert auch von ihrer wirtschaftlich attraktiven Lage inmitten der lebendigen Rhein-Main-Region. Hier findet sich eine erstaunlich diverse Ansammlung an Unternehmen vom hiesigen Verkehrsverbund über den Maschinenbauer Polar-Mohr bis hin zur Deutschlandzentrale des Möbelgiganten IKEA.

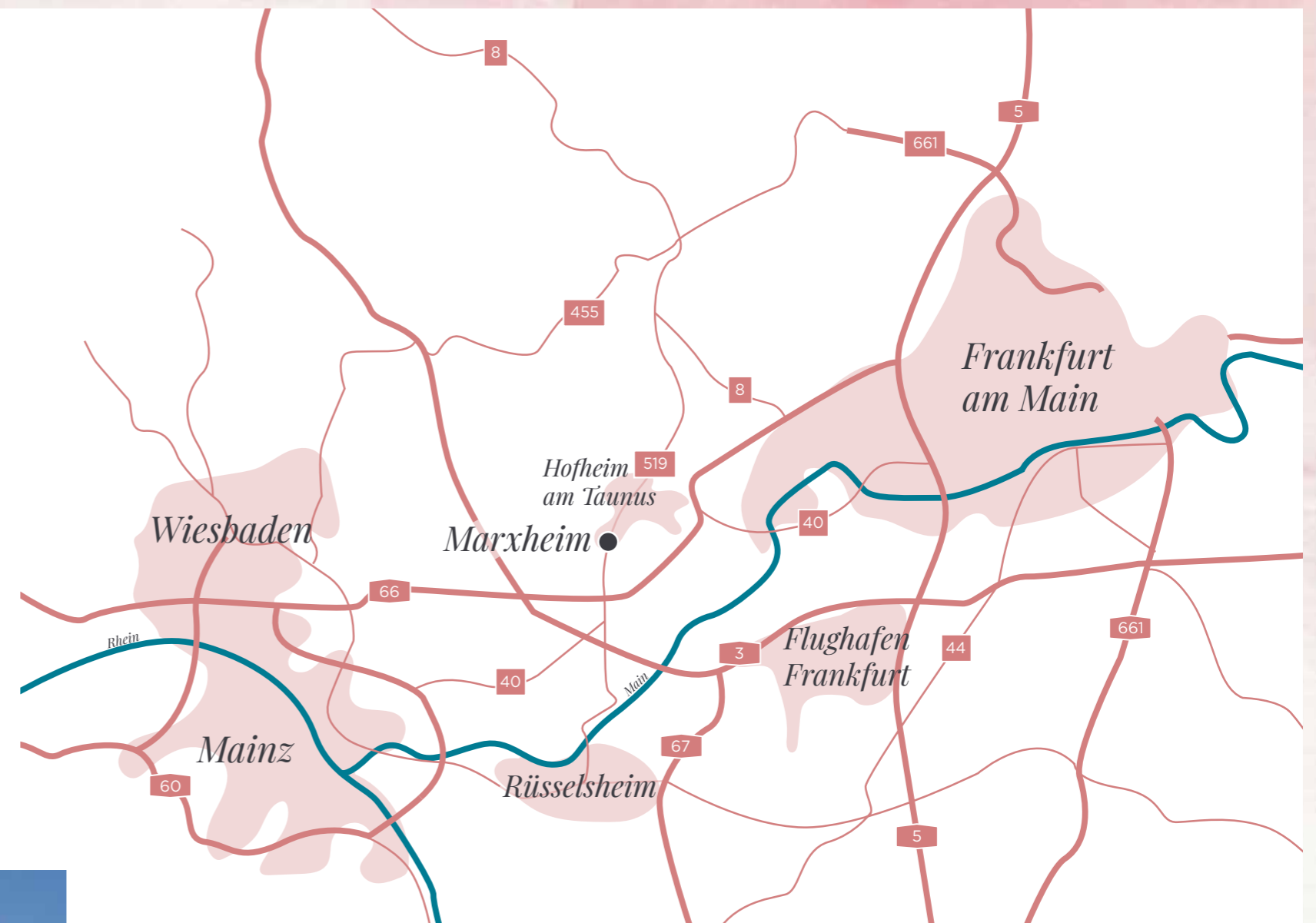


Das zentral gelegene Chinon Center lässt Shoppingherzen höher schlagen, im MOVIES-Kino genießen Sie aktuelle Blockbuster und von Kleinkunsth Bühnen bis zur nahegelegenen Rhein-Main-Therme bieten sich zahllose Möglichkeiten zur Abend- und Freizeitgestaltung. Ein umfassendes medizinisches Angebot und zahlreiche Bildungseinrichtungen von Grund- und Realschule über Gymnasien bis zur Berufsschule runden das breite Versorgungsangebot ab und machen deutlich: Trotz der kompakten Größe hat Hofheim so einiges zu bieten. Könnte es einen besseren Standort für Ihr Wohneigentum geben?

### EIN KATZENSPRUNG

- nach Frankfurt in 25 Minuten
- nach Wiesbaden in 15 Minuten
- nach Mainz in 25 Minuten
- nach Rüsselsheim in 15 Minuten
- zum Flughafen in 15 Minuten

*Die günstige Lage Hofheims erlaubt es Ihnen, umliegende Zentren problemlos zu erreichen. Die angegebenen Daten beziehen sich auf PKW-Fahrtzeiten. Selbstverständlich erreichen Sie alle Ziele auch bequem mit öffentlichen Verkehrsmitteln.*



# *The simple things in life.*

Spannende Stadt, spannende Umgebung. Entdecken Sie die zahlreichen Ausflugsziele vor den Toren Hofheims und erleben Sie einen charmanten Mix aus Stadt und Land, Natur und Kultur. Finden Sie Ausgleich auf Spaziergängen durch den Wald, nur einen Kilometer von Ihrer Haustür entfernt. Verbringen Sie Quality-Time mit der Familie im angrenzenden Wildpark und genießen Sie die Aussicht vom Meisterturm. Ein kleines Stück weiter nördlich erstreckt sich der Taunus in seiner ganzen Pracht und lädt Sie zu ausgedehnten Streifzügen durchs Grün ein.



Und nicht nur das: Auch für die aktive Outdoor-Fraktion bietet das hessische Mittelgebirge unzählige Möglichkeiten: Mountainbiking und Radtouren, Klettern und Bouldern, Reiten und Bogenschießen, you name it.



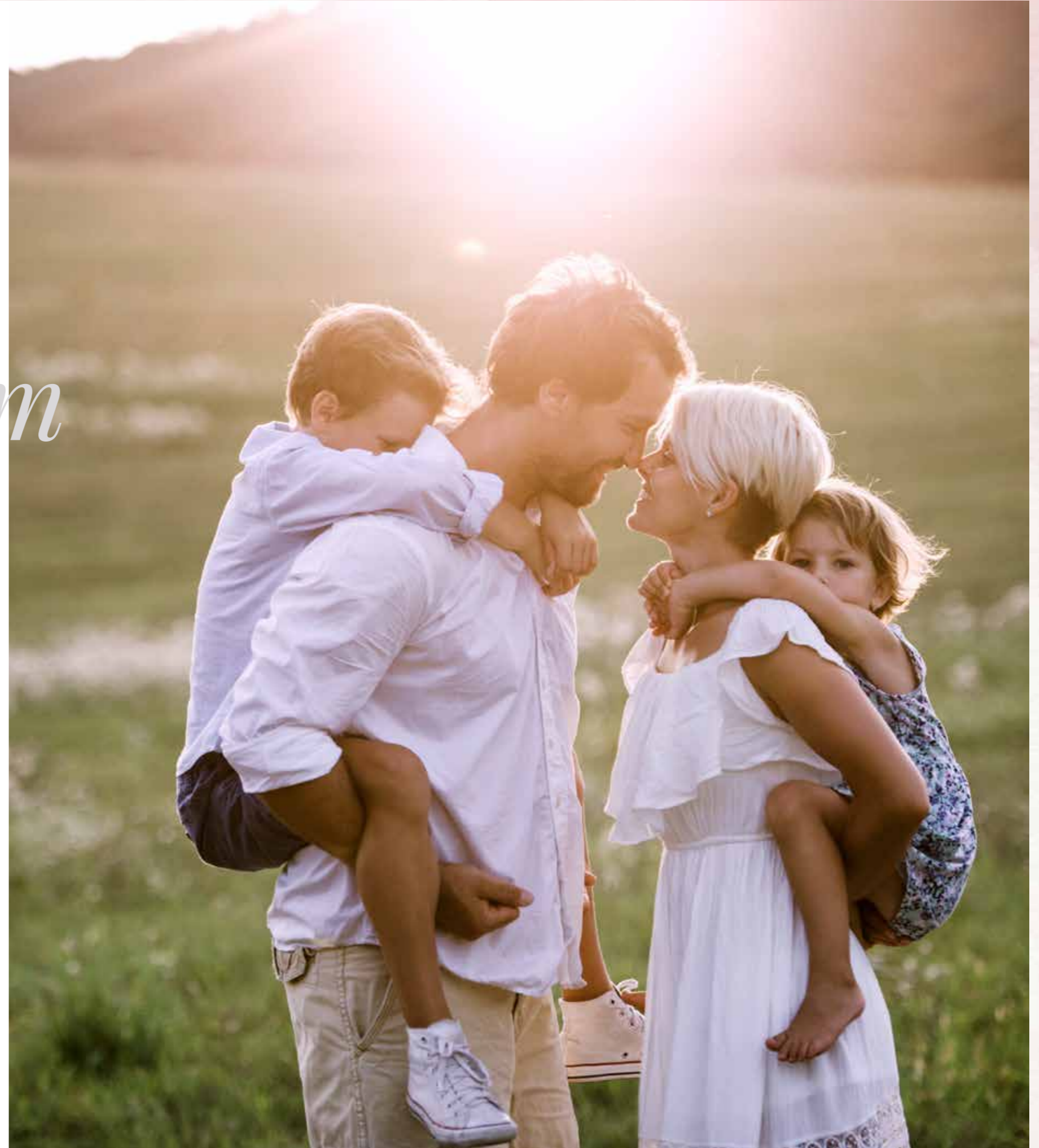
*Kurze Wege, viel Natur — oft sind es die einfachen Dinge, die das Leben ausmachen. Die Fülle an Möglichkeiten scheint mit einem Zuhause in Hofheim nahezu endlos. Worauf warten Sie? Upgraden Sie Ihren Alltag. Machen Sie sich bereit für das Mehr an Lebensqualität.*



MITTEN IM LEBEN

# *Mitten in Marxheim*

Es ist Liebe auf den ersten Blick: Hofheims ältester Stadtteil Marxheim. Hier, im Meisenweg befindet sich *OneTwo Rosenberg*. Lassen Sie sich von den beschaulichen Fachwerkhäusern im historischen Ortskern nicht täuschen: Marxheim ist quicklebendig. Schulen, Kinderbetreuung, Gastronomie, Sportstätten – all das liegt im unmittelbaren Radius Ihres künftigen Zuhauses.

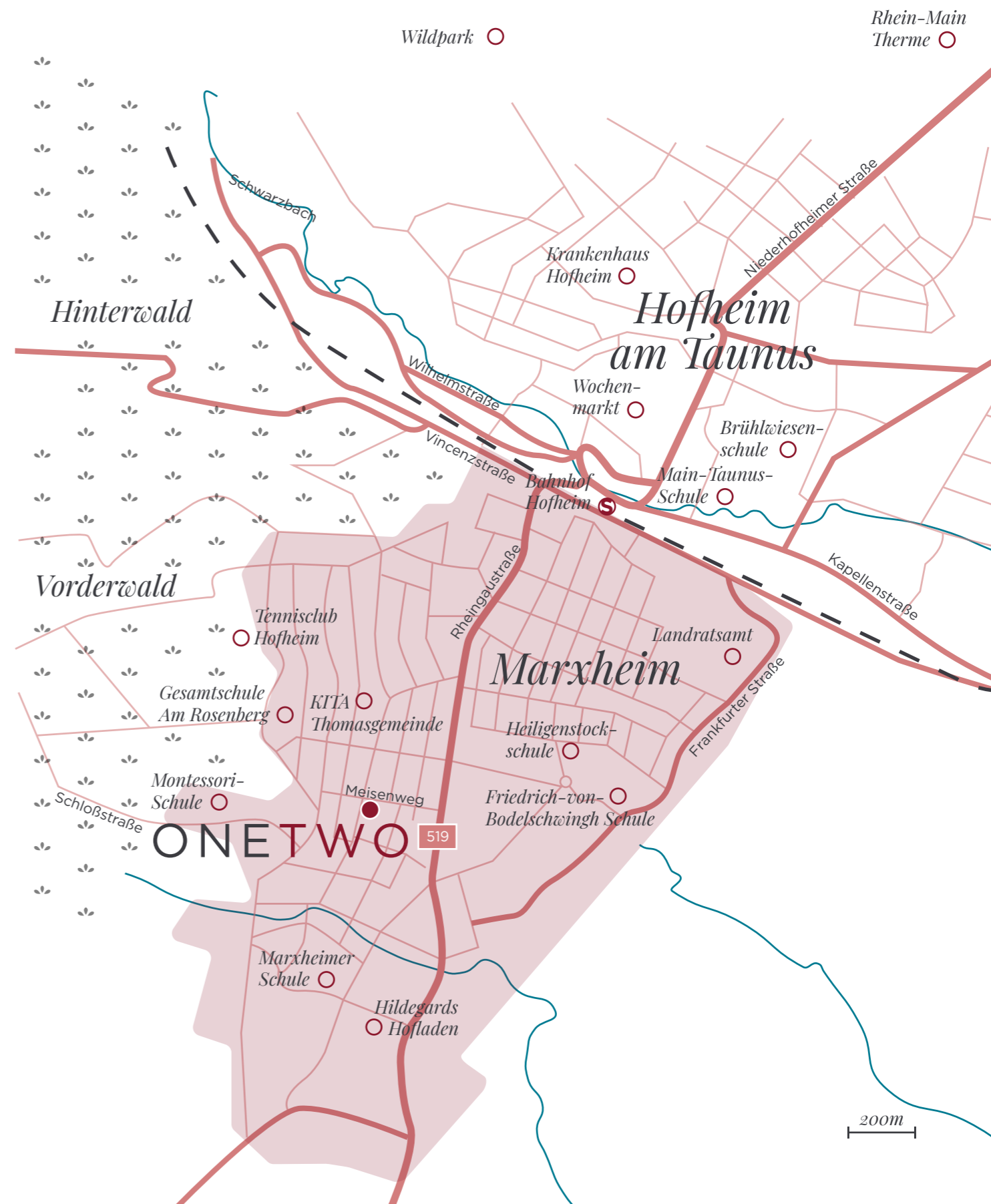


MARXHEIM

# Ruhepol am Rosenberg

Der Rosenberg erfreut sich großer Beliebtheit. Seine attraktive Lage inmitten der exzellenten Infrastruktur des Stadtteils hat ihn in den vergangenen Jahren bei Immobiliensuchenden besonders populär gemacht. Sollte es Sie dennoch einmal aus dem eigenen Viertel herausziehen, machen Sie sich keine Sorgen. Jeweils fünf Minuten sind Bahnhof und Autobahn mit dem PKW entfernt. So erreichen Sie auch überregionale Ziele problemlos und schnell.

Drei nahe gelegene Zentren bieten Ihnen zudem eine Fülle kultureller Highlights: Ein Museumsbesuch in Wiesbaden? Ein Konzertbesuch in Mainz? Ein Shoppingnachmittag in Frankfurt? Alles kein Problem – dank der exzellenten Anbindung über die Autobahn 66.



## STAY FIT & HEALTHY

Das Stadtgebiet bietet eine Fülle an medizinischen Einrichtungen, angefangen beim Internisten in der Nachbarschaft bis zum Krankenhaus Hofheim. Hinzu kommen mehrere Physiotherapiepraxen, ein Ärztehaus und zahlreiche Apotheken. Eine Versorgung, die keine Wünsche offen lässt.



## SPORT & CLUBS

It's a Match! Egal, wie Sie sich am liebsten auspowern, hier werden Sie fündig. Ob beim Personal Training, im Tennisclub Marxheim die Straße hinauf, im Golf-Club Hof Hausen vor der Sonne oder in einem der 45 weiteren Sportvereine Hofheims.



## ONE-STOP-SHOP

Kleinere und größere Besorgungen erledigen Sie bequem in der Nachbarschaft. Ob bei der Bäckerei ums Eck, den zahlreichen (Bio-)Supermärkten oder in der nur 1,5 Kilometer entfernten Innenstadt Hofheims: Hier werden Sie fündig!



## KIDS & CO.

Nie wieder zu spät kommen! Die Kita in der Thomasgemeinde befindet sich in bequemer Lauflage. Außerdem in der direkten Nachbarschaft: gleich vier Bildungseinrichtungen – die Montessori-Schule, die Rosenbergschule, die Marxheimer Grundschule und die Heiligenstockschule.



ONETWO  
ROSENBERG

# Rosige Aussichten

*OneTwo kann das Zuhause Ihrer Träume sein. Ein Platz fürs Miteinander. Ein Ort zum Altwerden. Und für das hervorragende Gefühl, endlich angekommen zu sein.*

OneTwo bietet Ihnen die Exklusivität, die Sie verdienen. Die Adresse: Meisenweg, Ecke Mainzer Straße. Die Anlage: Ein Traum. Die drei Immobilien, bestehend aus einem Doppel- und einem freistehenden Haus begrüßen Sie mit ihrer minimalistisch-modernen Architektur. Sie erreichen Ihr Zuhause in einer grünen, vitalen Umgebung und parken ganz bequem in der eigenen Garage. Hier gestalten Sie den Alltag nach Ihren Vorstellungen: Wertvolle Familienzeit? Ruhige Stunden im Garten? Dinnerpartys auf der Terrasse? Egal, was Ihnen vorschwebt, hier schaffen Sie Erinnerungen fürs Leben.



**Haus C Colette** / 180,81 m<sup>2</sup> Wohnfläche / 7 Zimmer / Seite 11

**Haus B Burgundy** / 159,78 m<sup>2</sup> Wohnfläche / 7 Zimmer / Seite 23

**Haus A Amy** / 159,78 m<sup>2</sup> Wohnfläche / 7 Zimmer / Seite 26

# Wohnen mit Stil

Sind Sie bereit für Exklusivität? Vom Ausstattungsplan über die Wahl der Materialien bis zu Ausführung und Verarbeitung: in *OneTwo Rosenberg* stehen alle Zeichen auf Qualität. Die intelligente Innenarchitektur gibt Ihren Einrichtungsideen den Raum, den Sie verdienen. Repräsentative Wohn- und Essbereiche werden durch großzügige Fensterfronten in Tageslicht getaucht. Komfortable Bäder laden Sie zur Entspannung nach langen Arbeitstagen ein. Schlaf-, Homeoffice- und Kinderzimmer bieten Rückzugsorte für Ruhe, Fokus oder Spiel – Etage für Etage.

Jedes Haus bietet großzügigen Wohnraum, verteilt auf vier Etagen. Vom gemütlichen Rückzugsort im Untergeschoss bis zum Ausblick vom Staffelgeschoss mit Dachterrasse – hier verwirklichen Sie Ideen.

Langlebig, robust, schön. In *OneTwo Rosenberg* kommen ausschließlich hochwertige Materialien zum Einsatz. Böden aus Parkett oder Landhausdielen, moderne Fliesen und elektrisch betriebene Rollläden aus Aluminium kreuzen Funktionalität mit geschmackvollem Design.

So geht zeitgemäße Energienutzung. Alle Wohn- und Badbereiche verfügen über Fußbodenheizungen mit einer Luft-Wärmepumpe als Wärmelieferant. Das bedeutet für Sie: Weniger Heiz-Emissionen, mehr Wohlfühl-Faktor.

Ausgestattet vom Markenhersteller, mit Badkeramik, Heizkörpern und Armaturen von Marken, denen Sie vertrauen. Wir setzen in unserer Bad- und Küchenausstattung vollständig auf Qualitätsprodukte von Villeroy & Boch, Hansgrohe und Buderus.

**KÄUFERPROVISIONSFREI**



# Haus C Colette

*Gesamtwohnfläche*  
180,81 m<sup>2</sup>

*Terrasse*  
7,80 m<sup>2</sup>

*Dachterrasse*  
5,41 m<sup>2</sup>

*Nutzfläche*  
49,61 m<sup>2</sup>

*Grundstücksfläche*  
263,00 m<sup>2</sup>

*Alle Flächen sind ca.-Angaben*





Gestatten, Haus Colette. Hinter der spannenden Außenfassade warten vier Etagen reine Wohnexzellenz auf Sie. Umgeben von einer grünen Privatoase kann dies Ihre Adresse für Rückzug und Miteinander, für Action und Entspannung, fürs Ankommen und Aufbrechen sein.





# *Fast zu schön,* **UM BAD ZU SEIN**



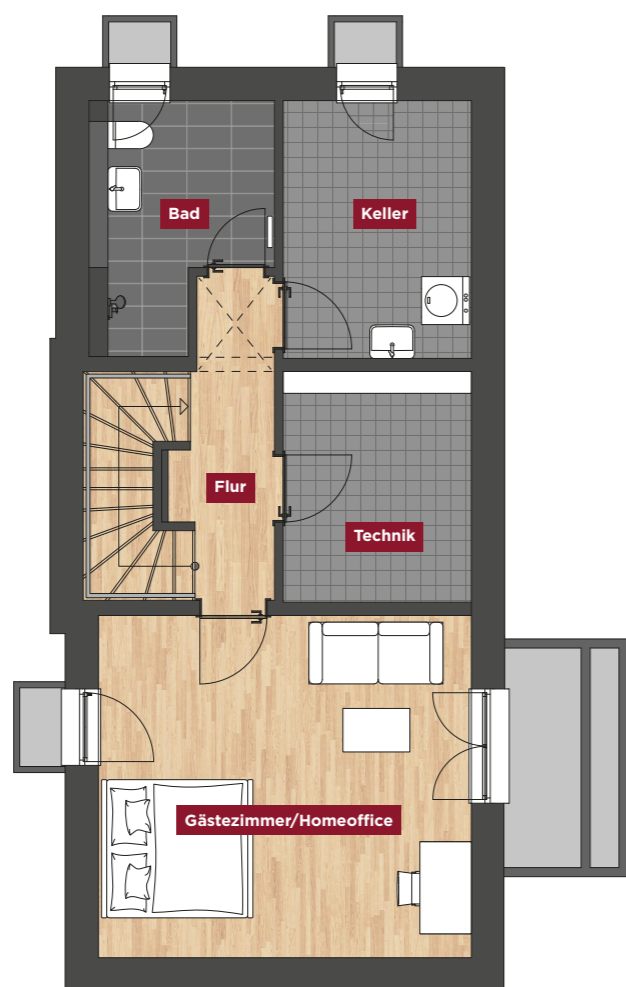
**KÄUFERPROVISIONSFREI**

*Bodentiefe Dusche, grenzenlose Entspannung.  
Zum Frischmachen und In-die-Gänge kommen.  
Zum Runterkommen und den Tag beenden.*



Aus jeder Perspektive ein Blickfang. Schaffen Sie sich Ihr privates Kleinod und finden Sie Ausgleich am Rückzugsort Ihrer Träume. Treten Sie aus dem stilvollen Wohnbereich auf die großzügige Terrasse. Zelebrieren Sie ein ausgedehntes Frühstück oder einen entspannten Sundowner. Lassen Sie die Kids toben oder verlieren Sie sich in einem guten Buch. Spüren Sie schon die laue Brise der vielen Sommerabende, die Sie hier erleben werden?





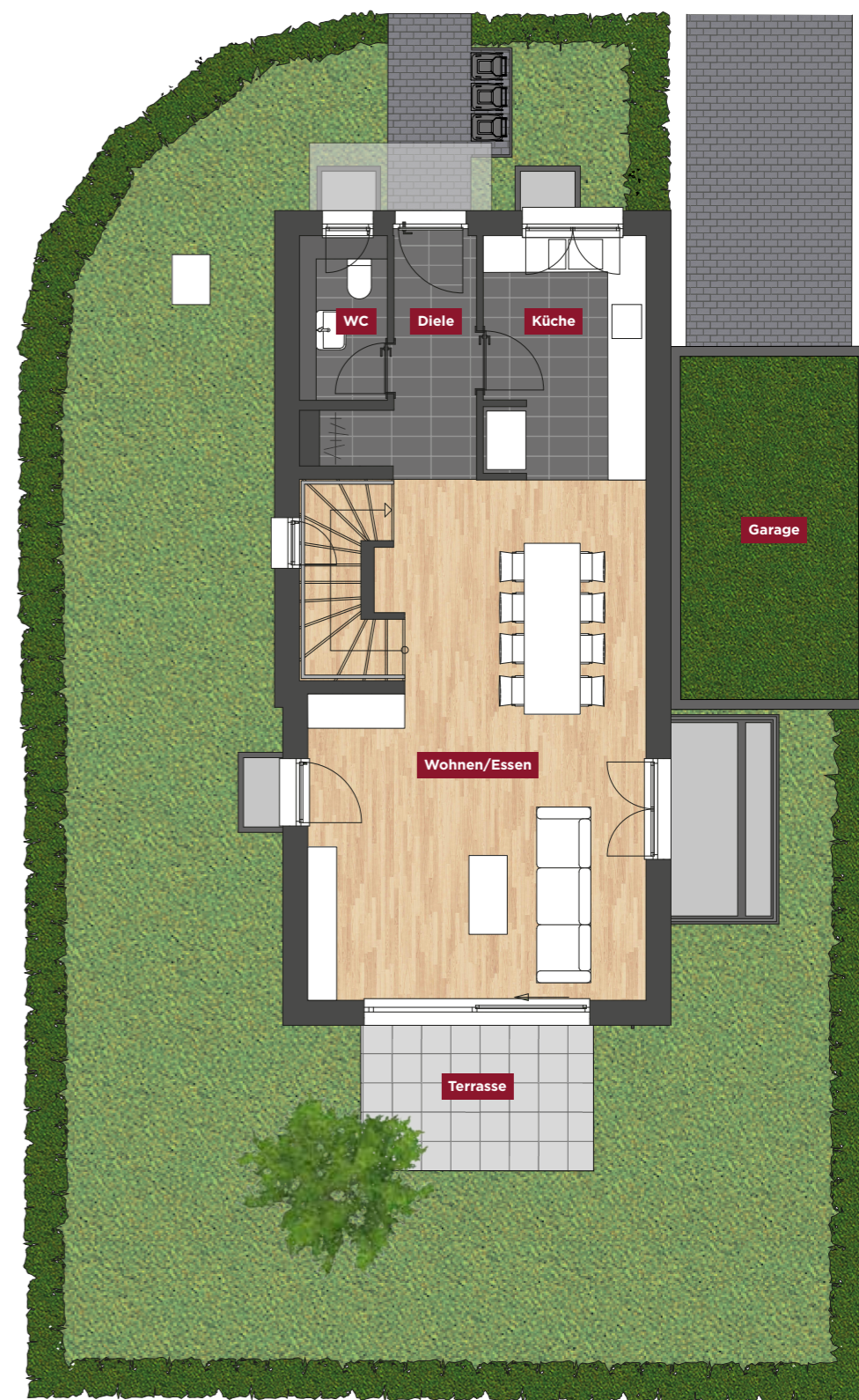
--- abgehängte Decke

### Untergeschoss

Flur	6,12 m <sup>2</sup>
Bad	6,42 m <sup>2</sup>
Gästezimmer/Homeoffice	21,81 m <sup>2</sup>
Keller (Nutzfläche)	7,40 m <sup>2</sup>
Technik (Nutzfläche)	8,29 m <sup>2</sup>
<b>Gesamt</b>	<b>34,35 m<sup>2</sup></b>

### Erdgeschoss

Diele	5,44 m <sup>2</sup>
Küche	8,73 m <sup>2</sup>
Wohnen/Essen	35,27 m <sup>2</sup>
Gäste-WC	3,12 m <sup>2</sup>
Terrasse 7,80 m <sup>2</sup> (50%)	3,90 m <sup>2</sup>
Garage (Nutzfläche)	13,90 m <sup>2</sup>
<b>Gesamt</b>	<b>56,46 m<sup>2</sup></b>

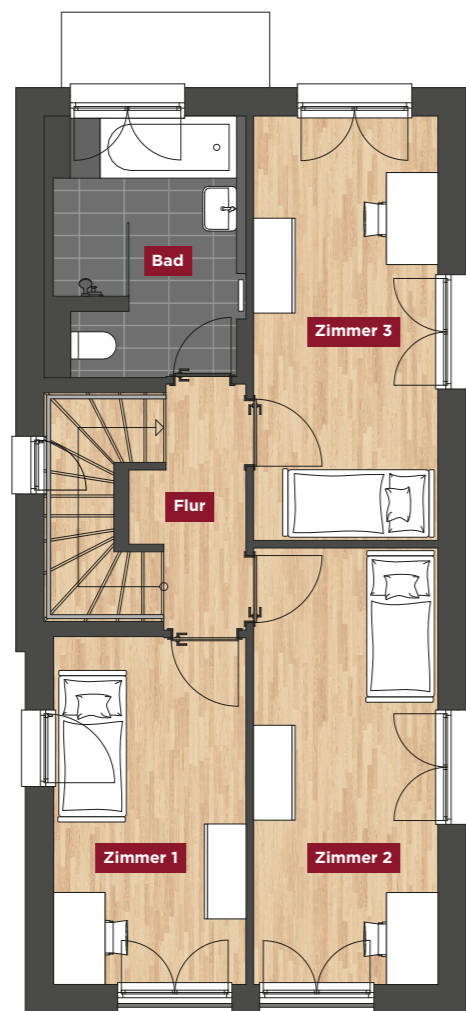


Maßstab 1:100



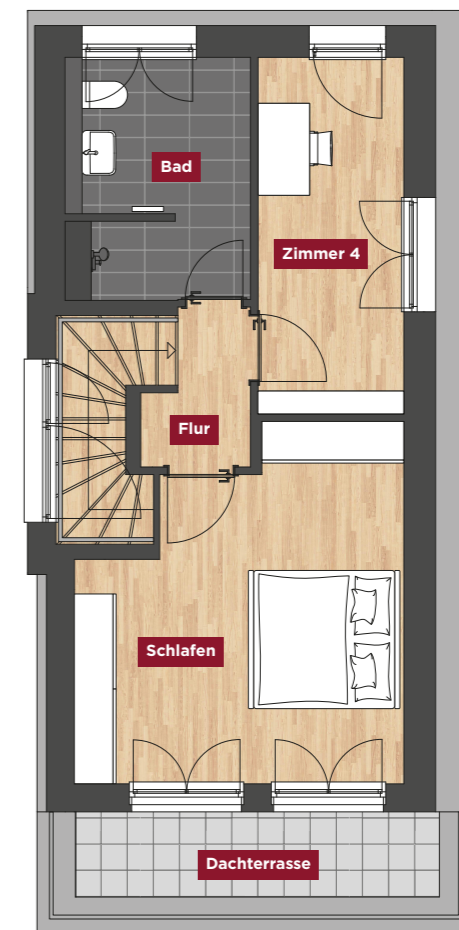
unverbindlicher  
Einrichtungsvorschlag

*Alle Flächen sind ca.-Angaben*



### Obergeschoss

Flur	3,94 m <sup>2</sup>
Bad	8,03 m <sup>2</sup>
Zimmer 1	11,53 m <sup>2</sup>
Zimmer 2	13,92 m <sup>2</sup>
Zimmer 3	13,53 m <sup>2</sup>
<b>Gesamt</b>	<b>50,95 m<sup>2</sup></b>



### Staffelgeschoss

Flur	2,51 m <sup>2</sup>
Bad	7,24 m <sup>2</sup>
Schlafen	17,62 m <sup>2</sup>
Zimmer 4	8,97 m <sup>2</sup>
Dachterrasse 5,41 m <sup>2</sup> (50%)	2,71 m <sup>2</sup>
<b>Gesamt</b>	<b>39,05 m<sup>2</sup></b>



Maßstab 1:100



unverbindlicher  
Einrichtungsvorschlag

*Alle Flächen sind ca.-Angaben*

BURGUNDY & AMY

# Was für ein Paar

Zwei vom selben Schlag! Entdecken Sie Haus Burgundy und Haus Amy. Der charakteristisch-moderne Look des Doppelhauses lässt keinen Zweifel daran, dass Sie hier modernes Wohnen par excellence erwartet. In Architektur und Ausstattung mit vier Etagen, Garage und Terrassenflächen identisch, müssen Sie sich eigentlich nur eine Frage stellen: links oder rechts?



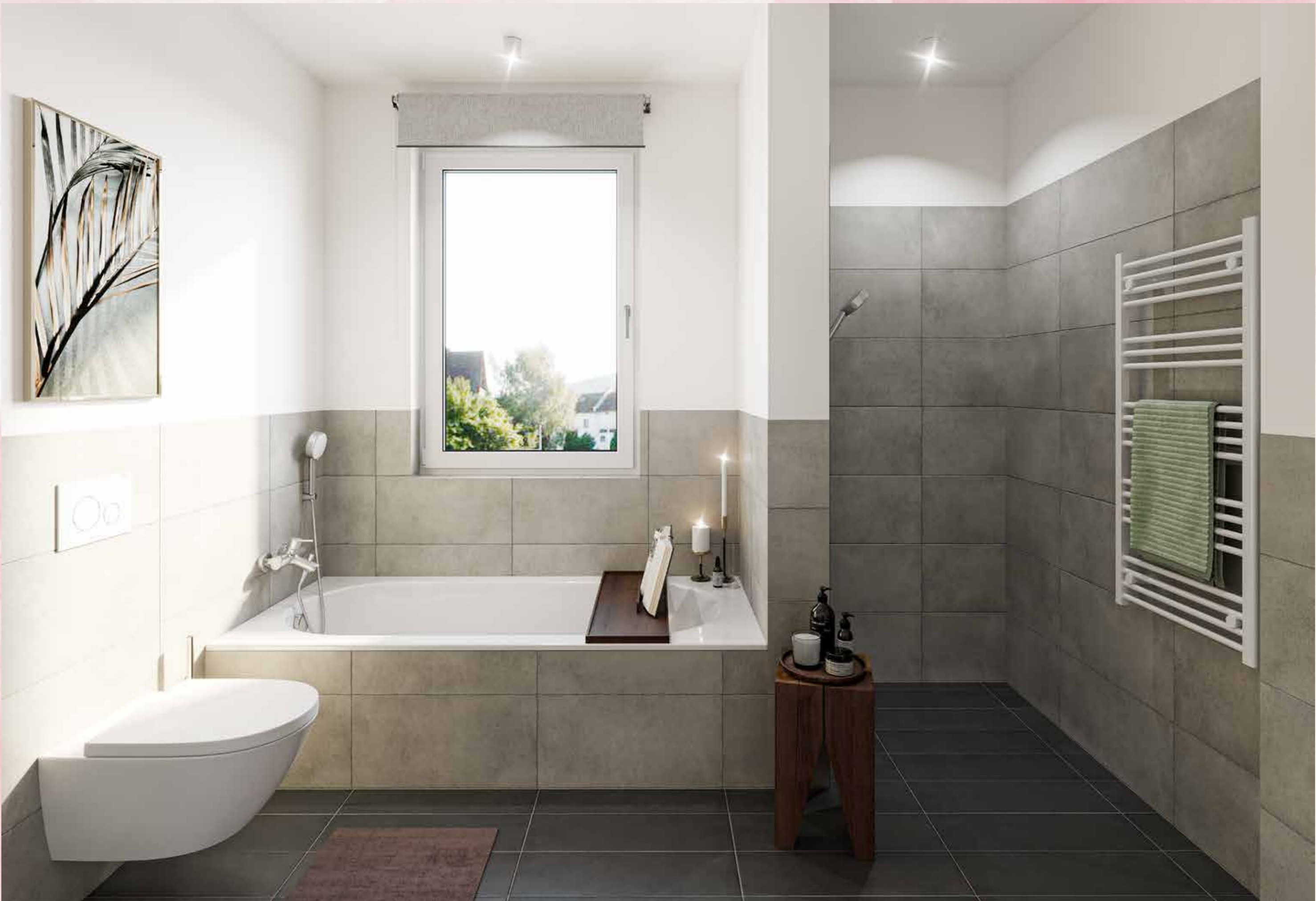


# *Ein Ausblick*

## ZUM TRÄUMEN



*Ein besonderes Highlight: Das Schlafzimmer im Staffelgeschoss. Fantastischer Ausblick, Zugang zur Dachterrasse und viel Licht, damit Sie mit Energie in den Tag starten.*



OneTwo Rosenberg - Burgundy & Amy

unverbindliche Visualisierung

Santé! In einer solchen Umgebung lebt es sich doch gleich viel besser. Ob mit den Kids oder den besten Freunden — hier verbringen Sie entspannte Stunden. Beide Gärten bieten mit rund 103 m<sup>2</sup> ausreichend Platz für üppige Pflanzpracht, eine cleane Rasenfläche — oder beides. Gestalten Sie die Freiflächen nach Ihren Vorstellungen und machen Sie es zu Ihrem Garten. Kleine Inspiration: Als Rosensorten machen sowohl Elle als auch Paola einiges her.





# *Haus B*

## *Burgundy*

*Gesamtwohnfläche*  
159,78 m<sup>2</sup>

*Freisitz*  
7,80 m<sup>2</sup>

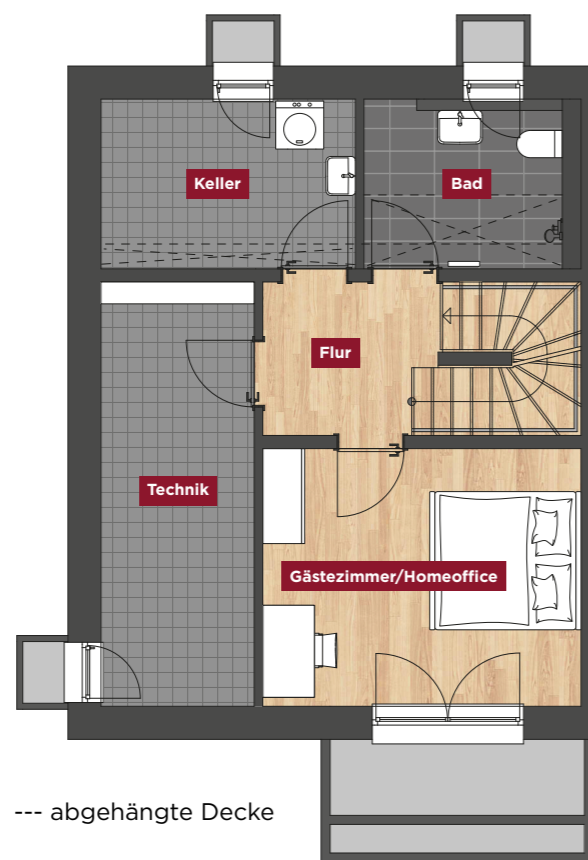
*Dachterrasse*  
12,05 m<sup>2</sup>

*Nutzfläche*  
52,90 m<sup>2</sup>

*Grundstücksfläche*  
210,00 m<sup>2</sup>

*Alle Flächen sind ca.-Angaben*





### Untergeschoss

Flur	6,07 m <sup>2</sup>
Bad	5,83 m <sup>2</sup>
Gästezimmer/Homeoffice	14,26 m <sup>2</sup>
Keller (Nutzfläche)	11,25 m <sup>2</sup>
Technik (Nutzfläche)	7,45 m <sup>2</sup>
<b>Gesamt</b>	<b>26,16 m<sup>2</sup></b>

### Erdgeschoss

Diele	4,06 m <sup>2</sup>
Küche	6,61 m <sup>2</sup>
Wohnen/Essen	32,45 m <sup>2</sup>
Gäste-WC	3,60 m <sup>2</sup>
Freisitz 7,80 m <sup>2</sup> (50%)	3,90 m <sup>2</sup>
Garage (Nutzfläche)	13,90 m <sup>2</sup>
<b>Gesamt</b>	<b>50,62 m<sup>2</sup></b>

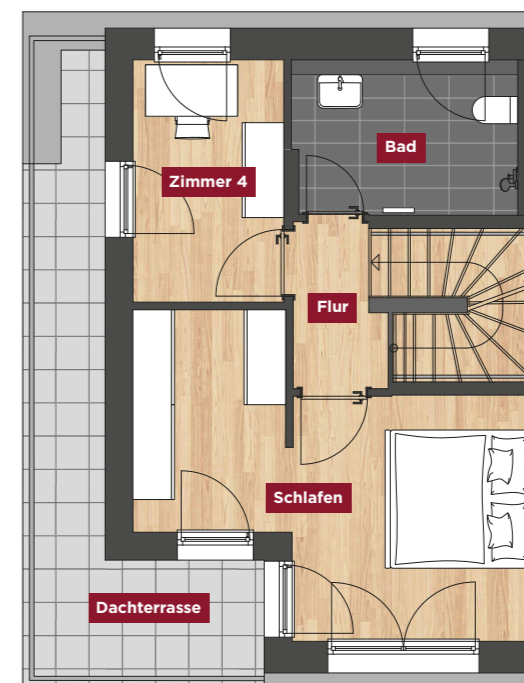
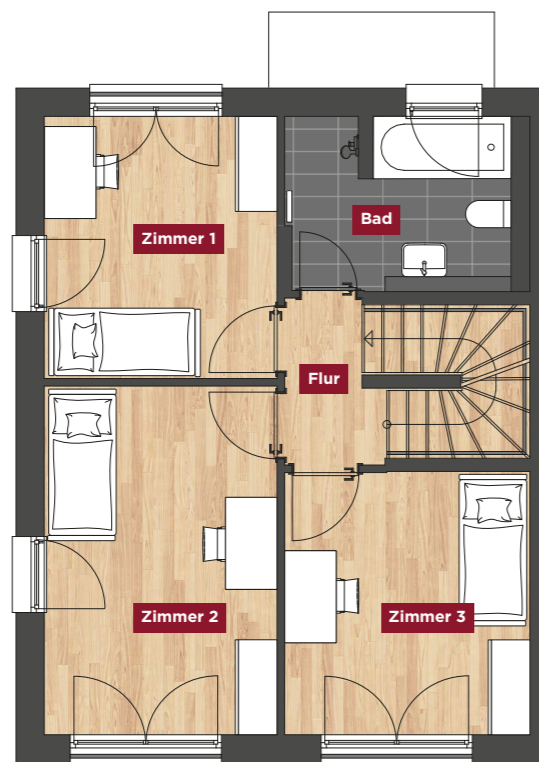


Maßstab 1:100



unverbindlicher  
Einrichtungsvorschlag

*Alle Flächen sind ca.-Angaben*



### Obergeschoss

Flur	2,68 m <sup>2</sup>
Bad	6,67 m <sup>2</sup>
Zimmer 1	10,69 m <sup>2</sup>
Zimmer 2	14,23 m <sup>2</sup>
Zimmer 3	11,26 m <sup>2</sup>
<b>Gesamt</b>	<b>45,53 m<sup>2</sup></b>

### Staffelgeschoss

Flur	2,53 m <sup>2</sup>
Bad	6,05 m <sup>2</sup>
Schlafen	16,48 m <sup>2</sup>
Zimmer 4	6,38 m <sup>2</sup>
Dachterrasse 12,05 m <sup>2</sup> (50%)	6,03 m <sup>2</sup>
<b>Gesamt</b>	<b>37,47 m<sup>2</sup></b>



Maßstab 1:100



unverbindlicher  
Einrichtungsvorschlag

*Alle Flächen sind ca.-Angaben*

# Haus A

## Amy

*Gesamtwohnfläche*  
159,78 m<sup>2</sup>

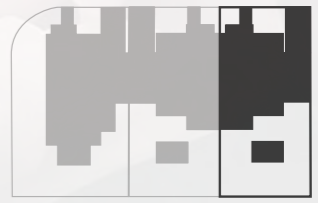
*Freisitz*  
7,80 m<sup>2</sup>

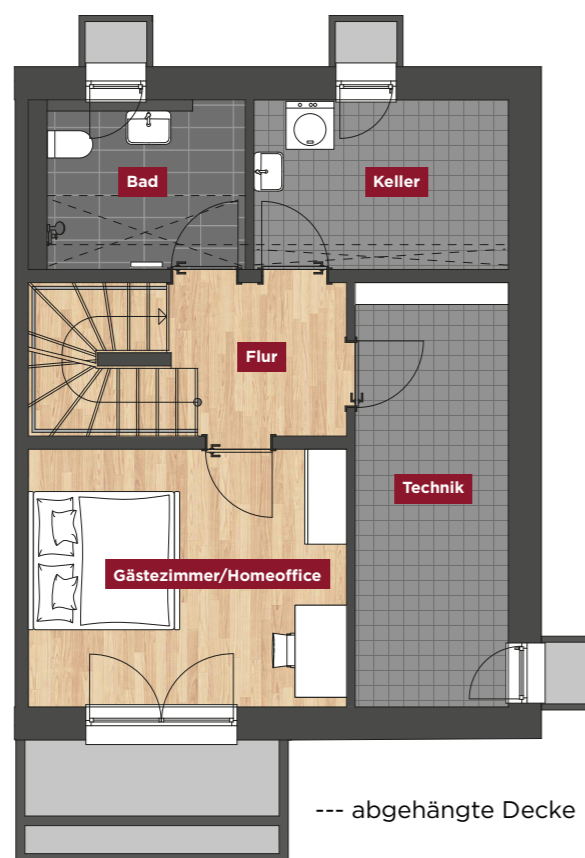
*Dachterrasse*  
12,05 m<sup>2</sup>

*Nutzfläche*  
52,88 m<sup>2</sup>

*Grundstücksfläche*  
208,00 m<sup>2</sup>

*Alle Flächen sind ca.-Angaben*





### Untergeschoss

Flur	6,07 m <sup>2</sup>
Bad	5,83 m <sup>2</sup>
Gästezimmer/Homeoffice	14,26 m <sup>2</sup>
Keller (Nutzfläche)	11,25 m <sup>2</sup>
Technik (Nutzfläche)	7,45 m <sup>2</sup>
<b>Gesamt</b>	<b>26,16 m<sup>2</sup></b>

### Erdgeschoss

Diele	4,06 m <sup>2</sup>
Küche	6,61 m <sup>2</sup>
Wohnen/Essen	32,45 m <sup>2</sup>
Gäste-WC	3,60 m <sup>2</sup>
Freisitz 7,80 m <sup>2</sup> (50%)	3,90 m <sup>2</sup>
Garage (Nutzfläche)	13,90 m <sup>2</sup>
<b>Gesamt</b>	<b>50,62 m<sup>2</sup></b>

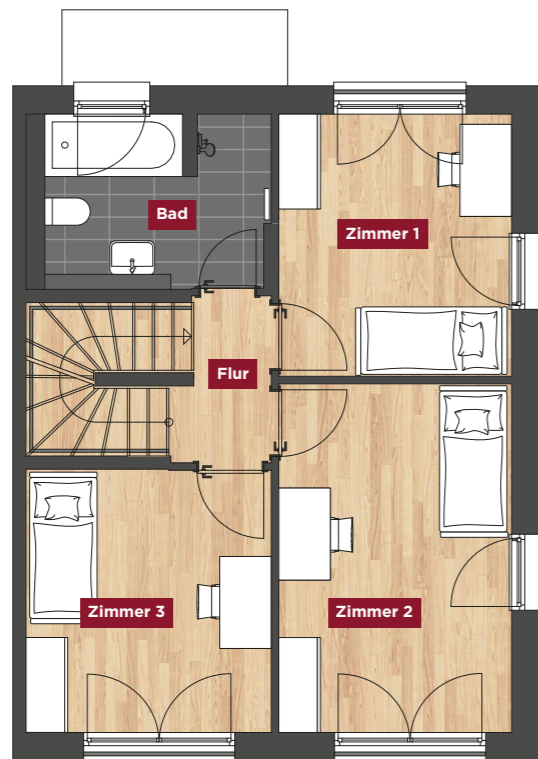


Maßstab 1:100



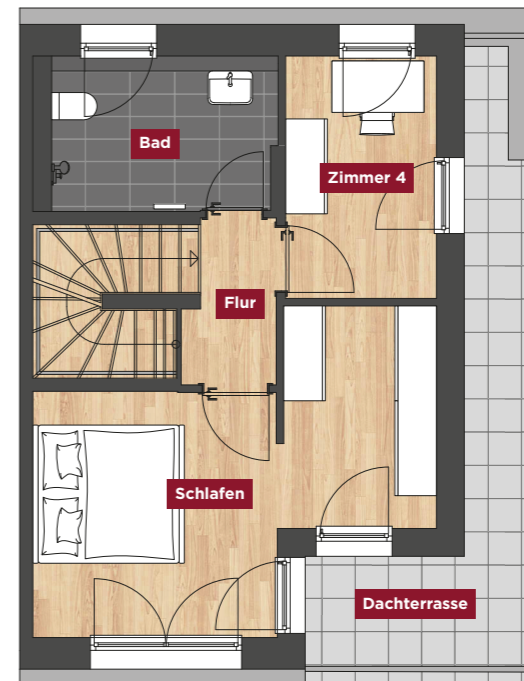
unverbindlicher  
Einrichtungsvorschlag

*Alle Flächen sind ca.-Angaben*



### Obergeschoss

Flur	2,68 m <sup>2</sup>
Bad	6,67 m <sup>2</sup>
Zimmer 1	10,69 m <sup>2</sup>
Zimmer 2	14,23 m <sup>2</sup>
Zimmer 3	11,26 m <sup>2</sup>
<b>Gesamt</b>	<b>45,53 m<sup>2</sup></b>



### Staffelgeschoss

Flur	2,53 m <sup>2</sup>
Bad	6,05 m <sup>2</sup>
Schlafen	16,48 m <sup>2</sup>
Zimmer 4	6,38 m <sup>2</sup>
Dachterrasse 12,05 m <sup>2</sup> (50%)	6,03 m <sup>2</sup>
<b>Gesamt</b>	<b>37,47 m<sup>2</sup></b>



Maßstab 1:100



unverbindlicher  
Einrichtungsvorschlag

*Alle Flächen sind ca.-Angaben*

WIR REALISIEREN GROSSES

# Starke Projektpartner

## Jahns & Gramberg

Bauen mit Herz und Verstand: Dafür steht die Jahns & Gramberg Gruppe. Die Jahns & Gramberg Hausmanufaktur GmbH hat sich auf Projektentwicklungen für Neubauten spezialisiert und ist erfahrener Partner bei Bauvorhaben im Rhein-Main-Gebiet. Wir folgen durchgehend den modernsten ökonomischen und ökologischen Richtlinien. Nicht nur nachhaltige Lösungen wie grüne Heizanlagen sind selbstverständlich, viel Aufmerksamkeit wird auch auf ansprechende Architektur gelegt. Das Ziel: Die werthaltige Entwicklung Ihres Zuhauses.

[www.jahns-gramberg.de](http://www.jahns-gramberg.de)



Referenz | Margueriten Höfe — Hofheim



Referenz | SchurHöfe — Waldems-Esch

## Hähnlein & Krönert Immobilienmaklergesellschaft mbH

Wenn es um Immobilien geht, setzen die Geschäftsführer Jürgen Hähnlein und Thomas Krönert auf attraktive Immobilienstandorte, Wertstabilität und Rundumbetreuung bis hin zur Finanzierung. Großer Wert wird auf die Aus- und Weiterbildung der Mitarbeiter gelegt. Das bis heute vermittelte Immobilienvolumen beträgt weit über 1,5 Milliarden Euro. Ein Engagement, dass zufriedene Kunden auf Ihrem Weg zum neuen Zuhause begleitet, Orientierung gibt und Sicherheit schafft.

[www.hki24.de](http://www.hki24.de)

## Klaus Eismann & Partner

Die Expertise: Praxisorientierte Planung und professionelle Bauleitung. Die interdisziplinäre Arbeitsweise ermöglicht die unkomplizierte Zusammenarbeit zusammen mit kompetenten Fachleuten. Je nach Projektanforderungen werden Planungsleistungen, Ausschreibungen oder Bauleitung erbracht — mit verstärktem Fokus auf energiebewusstes Bauen.

[www.eismann-partner.net](http://www.eismann-partner.net)

# Soziales Engagement

Verlässliche Projektrealisierung und unternehmerischer Erfolg gehen bei uns Hand in Hand mit sozialer Verantwortung. Dieser werden wir gerecht – bei den Menschen vor Ort. Gemeinsam unterstützen wir lokale Vereine, gemeinnützige Organisationen und Initiativen, die uns begeistern.

*Scheckübergabe von Thomas Krönert  
an Christian Peter vom Förderverein der  
Gesamtschule am Rosenberg*



*Scheckübergabe von Thomas Krönert  
an Axel Wagenknecht von der  
Freiwilligen Feuerwehr Hofheim-Marxheim*



*Scheckübergabe von Thomas Krönert an Torsten  
Schröter vom Förderverein der Heiligenstockschule*

JEDER VERKAUF FORSTET AUF

# *Ein Baum pro Quadratmeter*

Wir wissen es, Sie wissen es, alle wissen es: Das ökologisch perfekte Bauprojekt gibt es nicht – allen energiesparenden und ressourcenschonenden Lösungen zum Trotz. Aber: wir können einen Ausgleich schaffen. Deshalb sind wir stolzer Partner des Baumpflanzprojektes Planet Tree. Das bedeutet: Für dieses Projekt pflanzen wir pro versiegeltem Quadratmeter, zum Ausgleich einen Baum. Das passiert nicht am anderen Ende der Welt, sondern dort, wo wir zuhause sind – im heimischen Hessenforst. Sie haben Fragen zu unserer Kooperation? Sprechen Sie uns einfach darauf an!

[www.planet-tree.de/hki24](http://www.planet-tree.de/hki24)



# Impressum

*Herausgeber  
und verantwortlich für den Inhalt*

Hähnlein  Krönert  
Ihr Immobilienkompetenz-Team

Hähnlein & Krönert  
Immobilienmaklergesellschaft mbH  
Wickerer Weg 13-15  
65719 Hofheim

Tel: 06192/206820

www.hki24.de  
info@hki24.de

*Projektadresse*

Meisenweg 19, 19a, 21,  
65719 Hofheim am Taunus

*Visualisierungen*

Die im Exposé dargestellten unverbindlichen Visualisierungen basieren auf einem Planstand von März 2022 und sind als Vorschläge, Entwürfe und Muster zu verstehen und nicht wesentliche Elemente im Sinne der Baubeschreibung.

*Konzeption, Gestaltung und Visualisierungen*  
Raum Visionen | [www.raumvisionen.de](http://www.raumvisionen.de)

*Haftung*

Sämtliche Angaben dienen lediglich einer Vorabinformation und stellen den Planungsstand von März 2022 dar. Änderungen bleiben daher vorbehalten. Für die Richtigkeit und Vollständigkeit der Angaben wird keine Haftung übernommen. Möblierungen und Einbauten gehören nicht zum Ausstattungsumfang. Abbildungen können Sonderausstattungen enthalten. Bei der Bauausführung gilt ausschließlich die protokollierte Baubeschreibung.

*Bildnachweise*

Cover: ©Anneleven/stock.adobe.com, Hintergrund: ©jenteva/stock.adobe.com, Seite 3: ©Jan/stock.adobe.com, ©mijeshots/stock.adobe.com, Seite 4: ©lesniewski/stock.adobe.com, ©A. Emson/stock.adobe.com, Seite 5: ©Halfpoint/istockphoto.com, ©Jag\_cz/stock.adobe.com, ©luckybusiness/stock.adobe.com, ©Monkey Business/stock.adobe.com, Seite 6: ©goodluz/stock.adobe.com, ©Halfpoint/stock.adobe.com, Seite 7: ©Firn/istockphoto.com, Seite 8: ©gstockstudio/stock.adobe.com, ©NDABCREATIVITY/stock.adobe.com, ©albertschleich/stock.adobe.com, ©skyneshier/istockphoto.com, Seite 9: ©F8 Slava UKRAINI/stock.adobe.com, Seite 10: ©Vadim Andrushchenko/stock.adobe.com, Seite 11: ©LOVE\_LIFE/istockphoto.com, Seite 12: ©tenkende/stock.adobe.com, Seite 15: ©gabrix7/stock.adobe.com, Seite 18: ©Valerii Apetroaiei/istockphoto.com, Seite 22: Anneleven/stock.adobe.com, Seite 23: ©Anneleven/stock.adobe.com, gabrix7/stock.adobe.com, Seiten 26: ©gabrix7/stock.adobe.com, Seite 29: HKI, ©Raum Visionen, Seite 30: HKI, Seite 31: ©rangizzz/stock.adobe.com

ONETWO-ROSENBERG.DE